

**UCHWAŁA NR XXVIII/343/2012  
RADY GMINY W CHOJNICACH**

z dnia 29 listopada 2012 r.

**w sprawie przystąpienia do sporządzenia miejscowego planu zagospodarowania przestrzennego terenu  
w miejscowości Silno, gm. Chojnice.**

Na podstawie art. 14 ust. 1, 2, 3 i 4 oraz art. 15 ust. 2 ustawy z dnia 27 marca 2003 r. o planowaniu i zagospodarowaniu przestrzennym (t.j. Dz. U. z 2012 r., poz. 647) oraz art. 18 ust. 2 pkt 15 ustawy z dnia 8 marca 1990 r. o samorządzie gminnym (Dz. U. z 2001 r. Nr 142, poz. 1591 z późn. zm.),

**Rada Gminy  
uchwała, co następuje:**

§ 1. Wójt Gminy Chojnice przystąpi do sporządzenia miejscowego planu zagospodarowania przestrzennego terenu po północno-wschodniej stronie drogi wojewódzkiej nr 240 w miejscowości Silno, gm. Chojnice zgodnie z załącznikiem Nr 1 do niniejszej uchwały.

§ 2. Granicę obszaru objętego opracowaniem planu przedstawiono na załączniku graficznym **Nr 1** do niniejszej uchwały, stanowiącym integralną część uchwały.

§ 3. Zakres ustaleń planu, o którym mowa w § 1 określa art. 15 ust. 2 Ustawy z dnia 27 marca 2003r. o planowaniu i zagospodarowaniu przestrzennym (t.j. Dz. U. z 2012 r., poz. 647).

§ 4. Wykonanie uchwały powierza się Wójtowi Gminy Chojnice.

§ 5. Uchwała wchodzi w życie z dniem podjęcia.

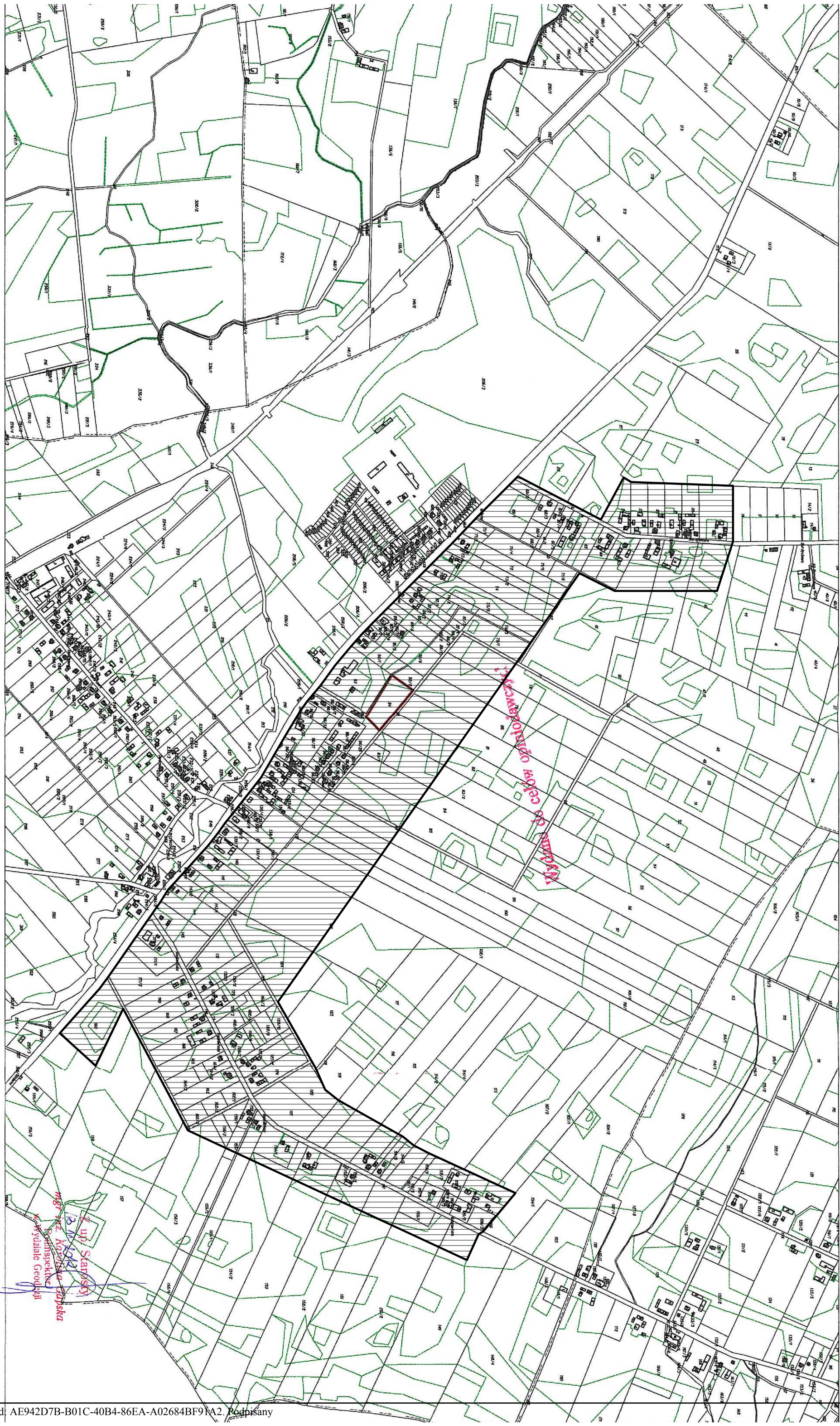
Przewodniczący Rady Gminy

**Tadeusz Leszczyński**

WYRYS Z MAPY EWIDENCYJNEJ  
SKALA 1:10000

Załącznik Nr 1  
do uchwały Nr XXVIII/343/2012  
Rady Gminy w Chojnicach  
z dnia 29 listopada 2012 r.

Województwo: pomorskie  
Powiat: chojnicki  
Jednostka ewidencyjna: Chojnice - G 220203\_2  
Obręb: Słino 0024  
Działka: 94



## **Uzasadnienie**

1. Obszar objęty uchwałą położony jest we wschodniej części gminy Chojnice, przy drodze wojewódzkiej nr 240 a jego powierzchnia to ok. 120,0 ha. Na przedmiotowym terenie obowiązuje kilka małych miejscowych planów, teren w większości jest zabudowany, wydawane są decyzje o warunkach zabudowy. Brak planu sprawia, że prawidłowe gospodarowanie przestrzenią jest znacznie utrudnione.

2. Decyzja o przystąpieniu do opracowania przedmiotowego planu podjęta została przez władze gminy w związku z zapisami Studium, z którego wynika że gmina zamierza dla przedmiotowego terenu opracować miejscowy plan zagospodarowania przestrzennego.

3. W obowiązującym Studium uwarunkowań i kierunków zagospodarowania przestrzennego gminy Chojnice obszar objęty uchwałą obejmuje teren, dla którego gmina zamierza opracować miejscowy plan zagospodarowania przestrzennego, jest to teren ważny ze względu na potrzeby funkcji mieszkaniowo-usługowych, oznaczony cyfrą „I” na załączniku graficznym „Kierunki zagospodarowania przestrzennego”.

4. Zgodnie z art. 14 ust. 5 ustawy z dnia 27 marca 2003 r. o planowaniu i zagospodarowaniu przestrzennym, Wójt Gminy Chojnice wykonał analizę zasadności przystąpienia do sporządzenia miejscowego planu zagospodarowania przestrzennego dla terenu w miejscowości Silno w gminie Chojnice i stopnia zgodności przewidywanych rozwiązań tego planu z ustaleniami Studium. Analiza wykazała, że sporządzenie planu, będzie służyło uporządkowaniu struktury przestrzennej omawianego obszaru i wpłynie pozytywnie na wizerunek wsi. W związku z powyższym podjęcie uchwały uważa się za uzasadnione.