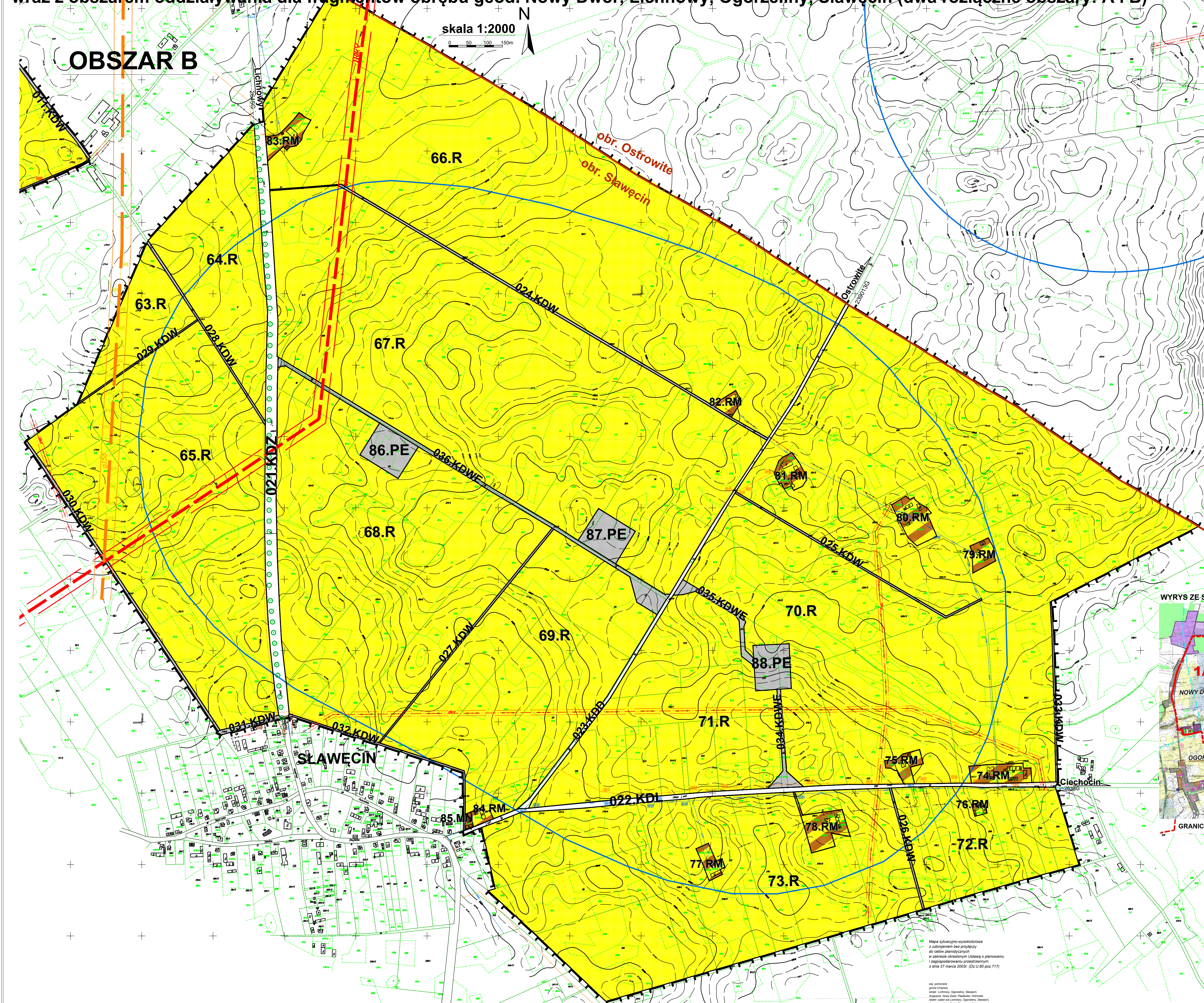


# GMINA CHOJNICE

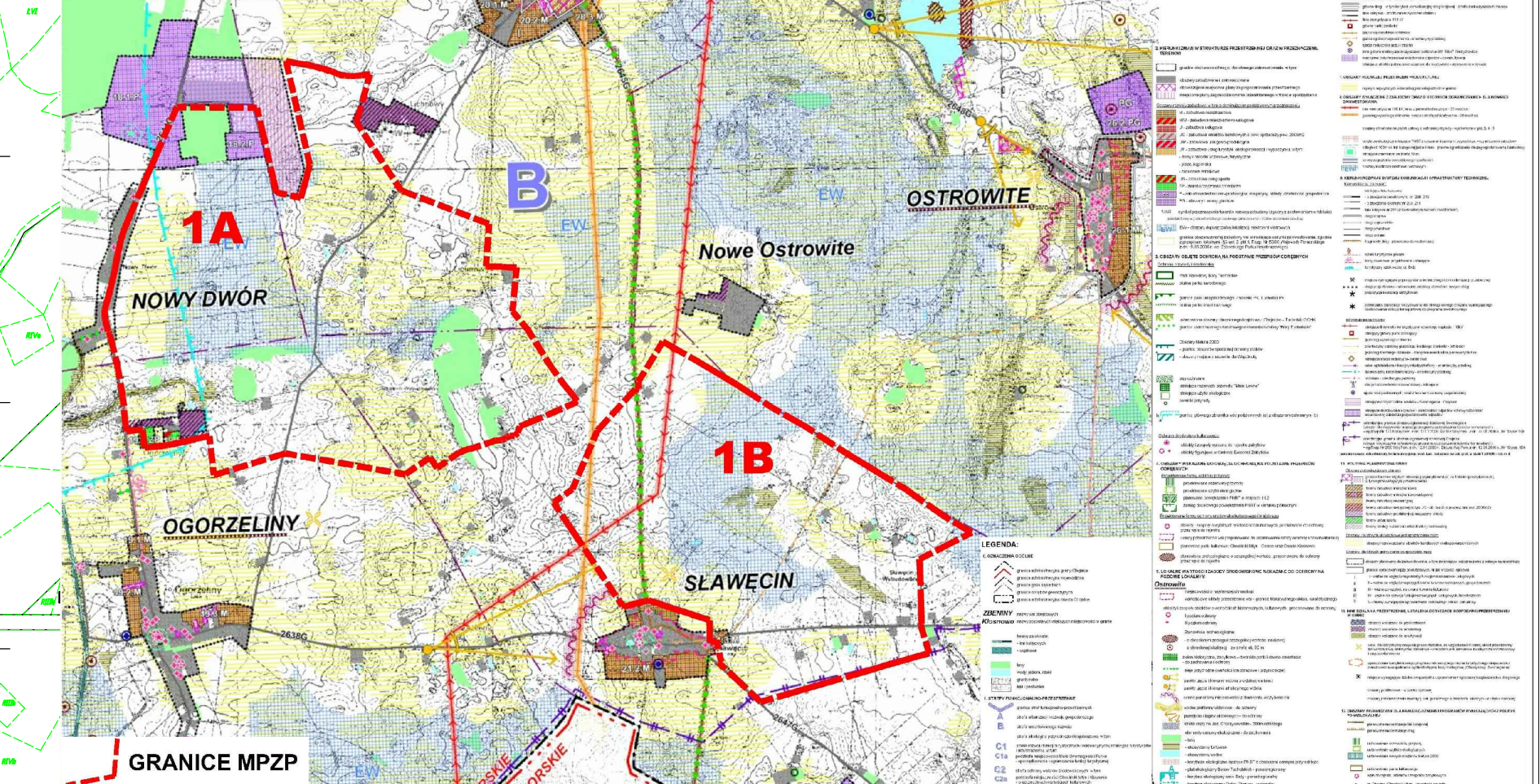
Miejscowy plan zagospodarowania przestrzennego terenów obejmujących obszar pod lokalizację elektrowni wiatrowych i funkcji gospodarczych wraz z obszarem oddziaływania dla fragmentów obrębu geod. Nowy Dwór, Lichnowy, Ogorzeliń, Sławecin (dwa rozłączne obszary: A i B)

Załącznik graficzny nr 2 do uchwały nr ... /... / 2013  
Rady Gminy w Chojnicach z dn. .... 2013 r.



- OZNACZENIA:**
- GRANICA OPRACOWANIA PLANU
  - GRANICA I NAZWY OBRĘBÓW GEODEZYJNYCH
  - NIEPRZEKACZALNE LINIE ZABUDOWY
  - LINIE ROZGRANICZAJĄCE TERENY O RÓŻNYM PRZEZNACZENIU LUB RÓŻNYCH ZASADACH ZAGOSPODAROWANIA
- OZNACZENIA LICZBOWO-LITEROWE IDENTYFIKUJĄCE WYDZIELONE LINIAMI ROZGRANICZAJĄCYM TEREN DOT. PRZEZNACZENIA:**
- RM - TERENY ZABUDOWY ZAGRODOWEJ
  - R - TERENY ROLNICZE
  - PE - TERENY LOKALIZACJI URZĄDZEŃ ZWIĄZANYCH Z PRODUKCJĄ ENERGII ODNAWIALNEJ (ELEKTROWNIE WIATROWE)
  - KD - TERENY KOMUNIKACJI, DROGI PUBLICZNE, W TYM:  
KDJ - DROGA ZBIORCZA  
KDL - DROGA LOKALNA  
KDD - DROGA DOJAZDOWA
  - KDW - TERENY DRÓG WEWNĘTRZNYCH, W TYM:  
KDWK - TERENY DRÓG WEWNĘTRZNYCH DLA POTRZEB ELEKTROWNI WIATROWYCH
- OCHRONA ŚRODOWISKA PRZYRODNICZEGO, KULTUROWEGO I KRAJOBRAZU:**
- ALEJE - DO ZACHOWANIA I OCHRONY
  - GZWP NR 128 "OGORZELINY" - CAŁY OBSZAR PLANU
  - GRANICA STREFY OBSZARU ODDZIAŁYWANIA ZESPOŁU ELEKTROWNI WIATROWYCH
  - LINIA ELEKTROENERGETYCZNA NAPIĘCIEM 15kV WRAZ Z PASEM OGRANICZEŃ (14M)
  - LINIA ELEKTROENERGETYCZNA WYSOKIEGO NAPIĘCIA 110V WRAZ Z PASEM TECHNICZNYM 20 M OD OSI
  - GAZOCIĄG WYSOKIEGO CIŚNIENIA WRAZ ZE STREFĄ ODDZIAŁYWANIA - 25 M OD OSI

WYRYS ZE STUDIUM UWARUNKOWAŃ I KIERUNKÓW ZAGOSPODAROWANIA PRZESTRZENNEGO GMINY CHOJNICE



Mając świadomość wyjątkowości i unikalności danego przedmiotu, w szczególności w zakresie ochrony środowiska, w szczególności w zakresie ochrony przyrody i zagospodarowania przestrzennego, a dnia 27 marca 2013r. (Dz.U. 10 poz. 117)

mgr inż. arch. Maria Kieł-Szałkiewicz  
mgr inż. Marta Dąbrowska

**PRZEDSIĘWZIENIE WYKONANO REALIZACJĄ**

100%  
80-200 Stawogard Górnego, ul. Wolności 14g, tel. 16 233 57  
www.pprk.com.pl e-mail: pprk@pprk.com.pl

**OBSZAR B**

Główny projektant: mgr inż. arch. Maria Kieł-Szałkiewicz  
Opracowała: mgr inż. Marta Dąbrowska  
Data opracowania: luty 2013