

**UCHWAŁA NR XLIII/561/2014
RADY GMINY W CHOJNICACH**

z dnia 30 czerwca 2014 r.

w sprawie przystąpienia do sporządzenia miejscowego planu zagospodarowania przestrzennego terenów położonych w obrębach geodezyjnych Pawłowo, Raclawki i Silno, gm. Chojnice.

Na podstawie art. 14 ust. 1, 2, 3 i 4 oraz art. 15 ust. 2 ustawy z dnia 27 marca 2003 r. o planowaniu i zagospodarowaniu przestrzennym (t.j. Dz. U. z 2012 r., poz. 647 z późn. zm.) oraz art. 18 ust. 2 pkt 15 ustawy z dnia 8 marca 1990 r. o samorządzie gminnym (t. j. Dz. U. z 2013 r., poz. 594, zm. poz. 645).

**Rada Gminy
uchwała, co następuje:**

§ 1. Wójt Gminy Chojnice przystąpi do sporządzenia miejscowego planu zagospodarowania przestrzennego terenów w obrębach geodezyjnych Pawłowo, Raclawki i Silno, gm. Chojnice zgodnie z załącznikiem Nr 1 do niniejszej uchwały.

§ 2. Granice obszarów objętych opracowaniem planu przedstawiono na załączniku graficznym **Nr 1** do niniejszej uchwały, stanowiącym integralną część uchwały.

§ 3. Wykonanie uchwały powierza się Wójtowi Gminy Chojnice.

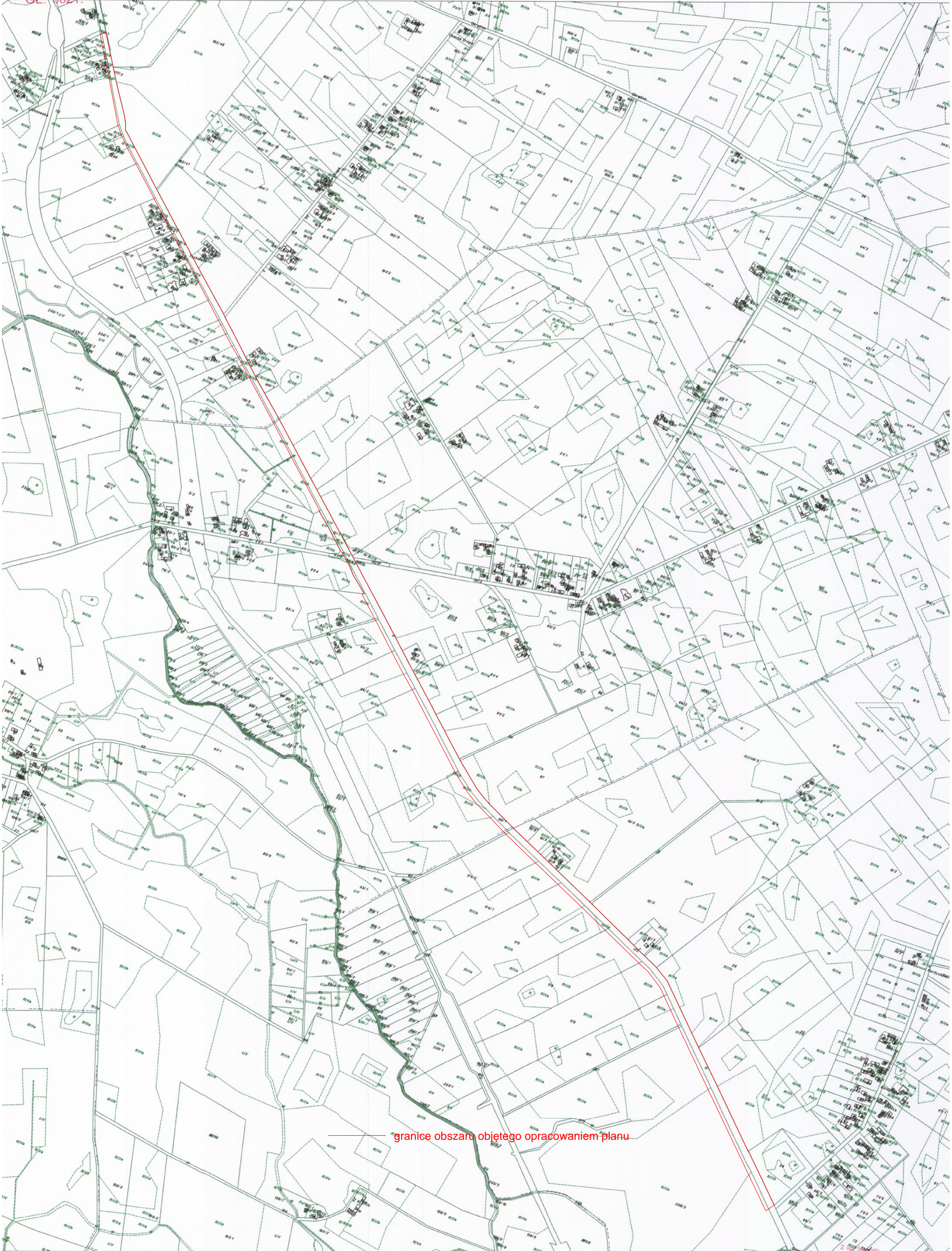
§ 4. Uchwała wchodzi w życie z dniem podjęcia.

Przewodniczący Rady Gminy

Tadeusz Leszczyński

28.12.2014

WYRYS Z MAPY EWIDENCYJNEJ
SKALA 1:5000
Układ wsp. płaskich: 2000 strefa 6 (18°), układ odn.: Kronsztadt 85



— granice obszaru objętego opracowaniem planu

Uzasadnienie

1. Obszary objęte uchwałą to część pasa drogowego drogi wojewódzkiej nr 240 na odcinku Pawłowo - Silno oraz pas gruntu bezpośrednio do niego przylegający. Na przedmiotowym terenie obowiązuje jeden miejscowy plan zagospodarowania przestrzennego - uchwała nr XII/185/2000 z dnia 24 marca 2000 r., teren w większości jest niezabudowany.

2. Decyzja o przystąpieniu do opracowania przedmiotowego planu podjęta została przez władze gminy w związku z zamiarem budowy ścieżki rowerowej Pawłowo - Silno. Grunty na których realizowana ma być inwestycja to w większości grunty III klasy, dla których wymagana jest zgoda na wyłączenie z produkcji rolnej od ministra właściwego do spraw rozwoju wsi.

3. Zgodnie z art. 14 ust. 5 ustawy z dnia 27 marca 2003 r. o planowaniu i zagospodarowaniu przestrzennym, Wójt Gminy Chojnice uznał za zasadne przystąpienie do sporządzenia miejscowego planu zagospodarowania przestrzennego dla terenów w obrębach ewidencyjnych Pawłowo, Raclawki i Silno z przeznaczeniem pod budowę ścieżki rowerowej. W związku z powyższym podjęcie uchwały uważa się za uzasadnione.