

# PROJEKT ZAGOSPODAROWANIA DZIAŁEK

## skala 1:500

MAPA DO CELÓW PROJEKTOWYCH  
Oznaczenie kancelaryjne zgłoszenia pracy geodezyjnej  
6640.3283.2017

Miejscowość Swornegacie  
Jednostka ewidencyjna identyfikator[220203\_2]  
nazwaChojnice-G  
Obszar ewidencyjny identyfikator [0026]  
nazwaSwornegacie  
Skala mapy1:500  
Nazwa układu współrzędnych prostokątnych płaskich "2000"  
wysokości Kronsztadt'86  
Numer ewidencyjny działki 443, 1010/9

Załącznik nr 3  
do Uchwały Nr.....  
Rady Gminy w Chojnicach  
z dnia .....

**Nazwa projektu:** Urządzenie kąpieliska z infrastrukturą towarzyszącą wraz z profilem wody w kąpielisku w miejscowości Swornegacie, gm. Chojnice na działkach geodezyjnej nr 443, 1010/9 obręb Swornegacie  
**Investor :** Gmina Chojnice  
ul. 31 Stycznia 56a  
89-600 Chojnice

Sekcja mapy6.209.16.05.4.1, 6.209.16.05.4.3  
Legenda - zakres opracowania  
Informacje dodatkowe Granice nieruchomości zostały przyjęte z Ewidencji Gruntów i Budynków - nie dokonano ustalenia przebiegu granic nieruchomości.  
Mapa została wykonana bez ustalenia obciążeń służebnościami gruntowymi.  
Nie wyklucza się istnienia w terenie urządzeń podziemnych dla których brak było informacji branżowych i nie zostały odnotowane w czasie inwentaryzacji geodezyjnej.

USŁUGI GEODEZYJNO - KARTOGRAFICZNE  
GEO - KRIS  
mgr inż. Krzysztof Mazurkiewicz KRZYSZTOF MAZURKIEWICZ  
ul. Wicka Rogali 13, 89-604 Chojnice UPRAWNIENIA NR 19390 G.G.K  
tel. 608 - 686 - 455

Nazwa i imię i nazwisko wykonawcy imię i nazwisko, nr uprawnień data  
data i podpis osoby reprezentującej wykonawcę i podpis geodety uprawnionego który opracował mapę  
Data pomiaru20.01.2018

### Współrzędne kąpieliska:

#### Pkt nr 1

N: 53°51'14.151"  
E: 17°30'9.896"  
Szerokość geograficzna : 53.85393073580944  
Długość geograficzna: 17.502749003394342

#### Pkt nr 2

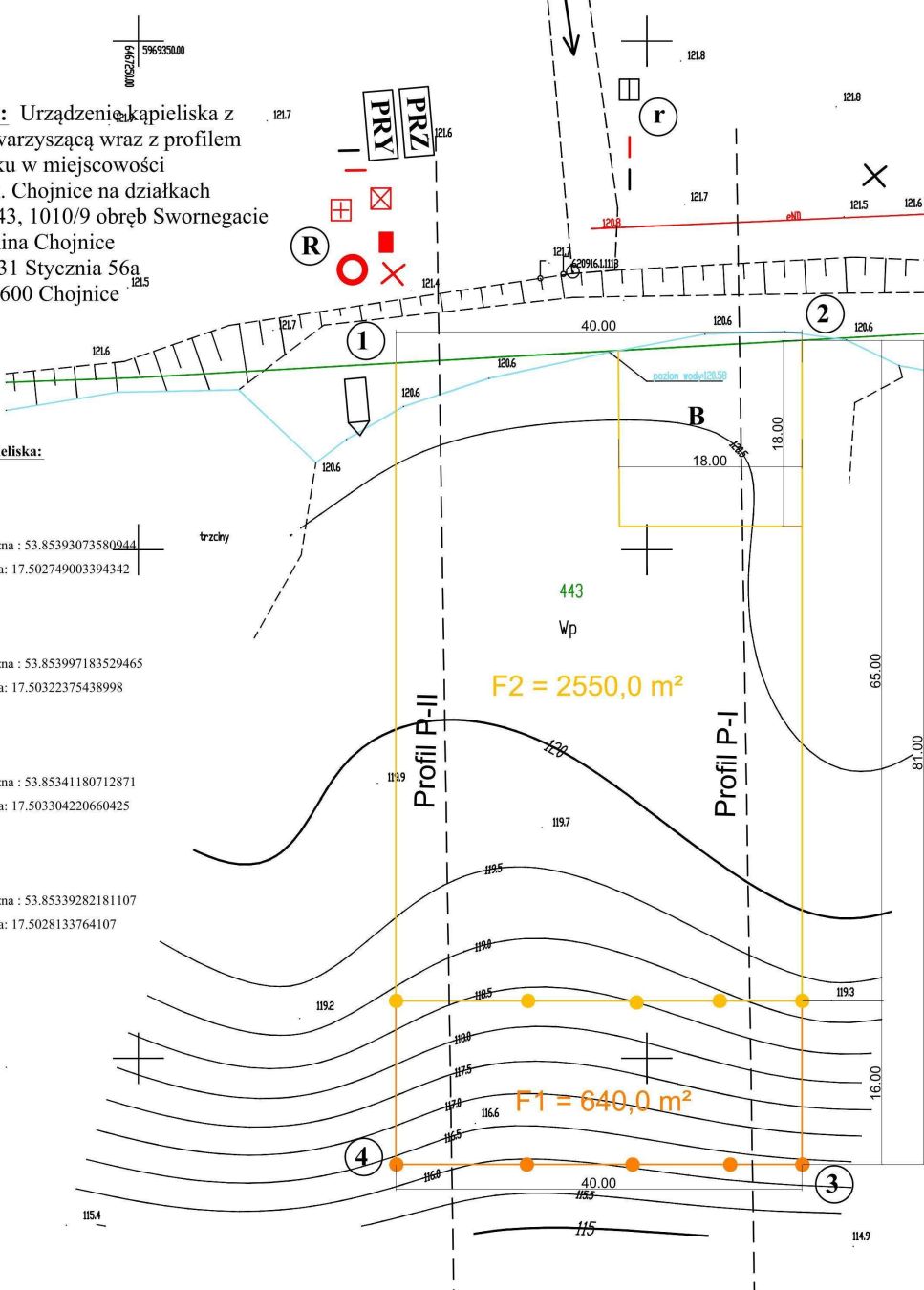
N: 53°51'14.39"  
E: 17°30'11.606"  
Szerokość geograficzna : 53.853997183529465  
Długość geograficzna: 17.50322375438998

#### Pkt nr 3

N: 53°51'12.283"  
E: 17°30'11.895"  
Szerokość geograficzna : 53.85341180712871  
Długość geograficzna: 17.503304220660425

#### Pkt nr 4

N: 53°51'12.214"  
E: 17°30'10.128"  
Szerokość geograficzna : 53.85339282181107  
Długość geograficzna: 17.5028133764107



### legenda:

- oznaczenie strefy dla umiejących pływać 1,2-4,0m
- oznaczenie strefy dla nie umiejących pływać 0-1,2m
- rzutka ratownicza
- koło ratunkowe
- × maszt z oznaczeniem flago
- × bojak Sp
- - - tablica informująca zakazu skoków
- - - tablica informacyjna głębokości
- ⊕ ateczka pierwszej pomocy

- kierunek dosjcia na plażę
- tablica informacyjna
- ⊗ podstawowy sprzęt ABC ratownika
- ⬇️ łódź ratownicza
- Ⓡ stanowisko ratownika
- Ⓡ regulamin kąpieliska
- B brodzik
- PRZ przebiegialnia
- PRY prysznic

Niniejszym oświadczam, że projekt budowlany opracowano metodą elektroniczną na bazie mapy sytuacyjno-wysokościowej, która jest zgodna z oryginałem przyjętym do zasobu Powiatowego Ośrodka Dokumentacji Geodezyjnej i Kartograficznej w Chojnicach pod numerem KERG ID.6640.3283.2017

### Powierzchnia kąpieliska

F1 = 640,0 m<sup>2</sup>  
F2 = 2550,0 m<sup>2</sup>  
F = 3190,0 m<sup>2</sup>

		„PROJMEŁ” - usługi projektowe i nadzory Bogdan Rydzkowski Plac Piastowski 2/1 NIP 555-101-85-53 89 - 600 Chojnice		tel. kom. 608 180 128 REGON 771298270	
Stadium	Operat. wodno-prawny	Nazwa projektu: Urządzenie kąpieliska z infrastrukturą towarzyszącą wraz z profilem wody w kąpielisku w miejscowości Swornegacie, gm. Chojnice na działkach geodezyjnej nr 443, 1010/9 obręb Swornegacie	Investor: Gmina Chojnice ul. 31 Stycznia 56a 89-600 Chojnice	Imię i nazwisko nr spec.	
Skala	1:500			mgr inż. Bogdan Rydzkowski ipr: bsk i proj. nr 7210/242/82 w spec. wodno - melioracyjnej	Projektował
Data	Opt.	Załącznik nr: 3			Projektował
	Zatw.	Nazwa zad.: Projekt zagospodarowania terenu			Sprawdził