

UCHWAŁA NR V/56/2019
Rady Gminy w Chojnicach

z dnia 29 marca 2019 r.

w sprawie określenia wykazu kąpielisk na rok 2019 na terenie gminy Chojnice oraz określenia sezonu kąpielowego

Na podstawie art. 18 ust. 2 pkt 15 ustawy z dnia 8 marca 1990 r. o samorządzie gminnym (t.j. Dz.U. z 2019 r. poz. 506 z późn. zm.), w związku z art. 37 ust. 1 i 2 ustawy z dnia 20 lipca 2017 r. Prawo wodne (t.j. Dz.U. z 2018 r. poz. 2268 z późn. zm.).

Rada Gminy
uchwała, co następuje:

§ 1. 1. Określa się następujący wykaz kąpielisk na terenie gminy Chojnice w 2019 roku:

- 1) Kąpielisko w miejscowości Charzykowy, na działkach o nr ewidencyjnych 64, 157/7, 238/7, 239/5, 239/9, 263/9 obręb Charzykowy, wzdłuż linii brzegowej o długości 99 m, czynne w okresie od 1 lipca do 31 sierpnia, dla którego organizatorem jest Gmina Chojnice. Granice kąpieliska określa załącznik graficzny nr 1 do niniejszej uchwały.
- 2) Kąpielisko w miejscowości Małe Swornegacie, na działkach o nr ewidencyjnych 64 obręb Charzykowy i 820/2 obręb Swornegacie, wzdłuż linii brzegowej o długości 25 m, czynne w okresie od 1 lipca do 31 sierpnia, dla którego organizatorem jest Gmina Chojnice. Granice kąpieliska określa załącznik graficzny nr 2 do niniejszej uchwały.
- 3) Kąpielisko w miejscowości Swornegacie, na działkach o nr ewidencyjnych 443 i 1010/9 obręb Swornegacie, wzdłuż linii brzegowej o długości 40 m, czynne w okresie od 1 lipca do 31 sierpnia, dla którego organizatorem jest Gmina Chojnice. Granice kąpieliska określa załącznik graficzny nr 3 do niniejszej uchwały.
- 4) Kąpielisko w miejscowości Funka, na działkach o nr ewidencyjnych 64, 3069/9 i 1072 obręb Charzykowy, wzdłuż linii brzegowej o długości 20 m, czynne w okresie od 23 czerwca do 31 sierpnia, dla którego organizatorem jest "MIKO-TUR" Sp. z o.o. z siedzibą w Funka 9, 89-606 Charzykowy. Granice kąpieliska określa załącznik graficzny nr 4 do niniejszej uchwały.

§ 2. Określa się sezon kąpielowy obejmujący okres od 23 czerwca 2019 r. do 31 sierpnia 2019 r.

§ 3. Wykonanie uchwały powierza się Wójtowi Gminy Chojnice.

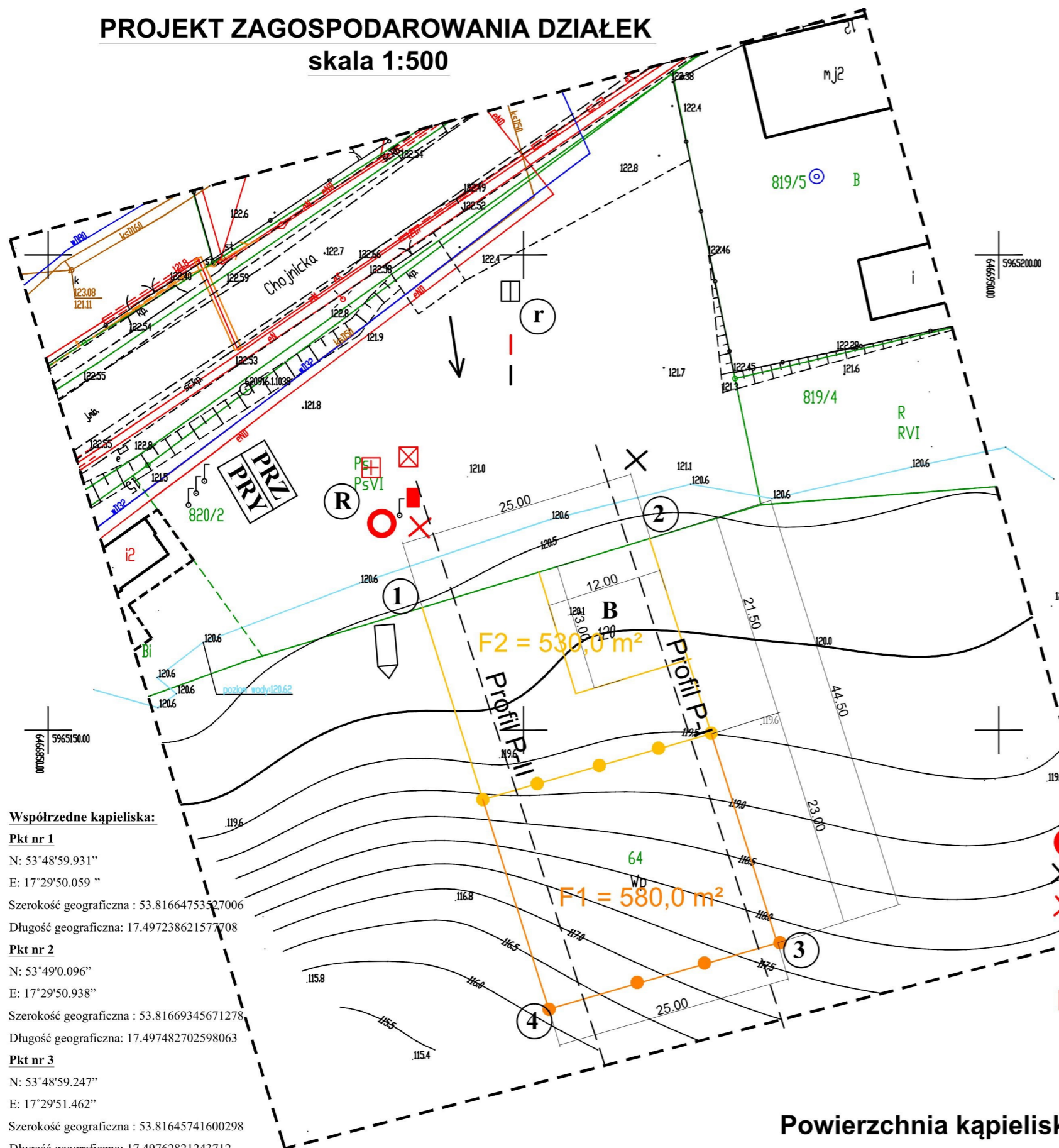
§ 4. Uchwała wchodzi w życie po upływie 14 dni od dnia jej ogłoszenia w Dzienniku Urzędowym Województwa Pomorskiego.

Przewodniczący Rady Gminy

Ryszard Kontek

PROJEKT ZAGOSPODAROWANIA DZIAŁEK

skala 1:500



Współrzędne kąpieliska:

Pkt nr 1
 N: 53°48'59.931"
 E: 17°29'50.059"
 Szerokość geograficzna : 53.81664753527006
 Długość geograficzna: 17.497238621577708

Pkt nr 2
 N: 53°49'0.096"
 E: 17°29'50.938"
 Szerokość geograficzna : 53.81669345671278
 Długość geograficzna: 17.497482702598063

Pkt nr 3
 N: 53°48'59.247"
 E: 17°29'51.462"
 Szerokość geograficzna : 53.81645741600298
 Długość geograficzna: 17.49762821243712

Pkt nr 4
 N: 53°48'59.07"
 E: 17°29'50.496"
 Szerokość geograficzna : 53.81640832728588
 Długość geograficzna: 17.49735999153563

Powierzchnia kąpieliska

F1 = 580,0 m²

F2 = 530,0 m²

F = 1110,0 m²

MAPA DO CELÓW PROJEKTOWYCH
 Oznaczenie kancelaryjne zgłoszenia pracy geodezyjnej
 6640.3284.2017

Miejscowość Małe Swornegacie
 Jednostka ewidencyjna identyfikator[220203_2]
 nazwaChojnice-G
 Obręb ewidencyjny identyfikator [0026]
 nazwaSwornegacie
 Skala mapy 1:500
 Nazwa układu współrzędnych prostokątnych płaskich "2000"
 wysokości Kronsztadt'86
 Numer ewidencyjny działki 64, 820/2
 Ulica Chojnicka
 Sekcja mapy 6.209.16.25.3.4
 Legenda zakres opracowania
 Informacje dodatkowe Granice nieruchomości zostały przyjęte z Ewidencji Gruntów i Budynków - nie dokonano ustalenia przebiegu granic nieruchomości.
 Mapa została wykonana bez ustalenia obciążeń służebnościami gruntowymi.
 Nie wyklucza się istnienia w terenie urządzeń podziemnych dla których brak było informacji branżowych i nie zostały odnalezione w czasie inwentaryzacji geodezyjnej.

Załącznik nr 2
 do Uchwały Nr V/56/2019
 Rady Gminy w Chojnicach
 z dnia 29 marca 2019 r.

USŁUGI GEODEZYJNO - KARTOGRAFICZNE
 GEO - KRIS
 mgr inż. Krzysztof Mazurkiewicz KRZYSZTOF MAZURKIEWICZ
 ul. Wicka Rogali 13, 89-604 Chojnice UPRAWNIENIA NR 19390 G.G.K
 tel. 608 - 686 - 455
 Nazwa/ imię i nazwisko wykonawcy imię i nazwisko, nr uprawnień data
 data i podpis osoby reprezentującej wykonawcę i podpis geodety uprawnionego który opracował mapę
 Data pomiaru 20.01.2018

Nazwa projektu: Urządzenie kąpieliska z infrastrukturą towarzyszącą wraz z profilem wody w kąpielisku w miejscowości Małe Swornegacie, gm. Chojnice (przy działce geodezyjnej nr 820/2 obręb Swornegacie)

Inwestor : Gmina Chojnice
 ul. 31 Stycznia 56a
 89-600 Chojnice

- legenda:**
- oznaczenie strefy dla umiejących pływać 1,2-4,0m
 - oznaczenie strefy dla nie umiejących pływać 0-1,2m
 - rzutka ratownicza
 - koło ratunkowe
 - ✕ maszt z oznaczeniem flago
 - ✕ bojak Sp
 - ⊕ tablica informacyjna zakazu skoków
 - ⊕ tablica informacyjna głębokości
 - ⊕ ateczka pierwszej pomocy
 - kierunek doszycia na plażę
 - tablica informacyjna.
 - ⊗ podstawowy sprzęt ABC ratownika
 - ⊞ łódź ratownicza
 - Ⓡ stanowisko ratownika
 - Ⓡ regulamin kąpieliska
 - B brodzik
 - PRZ przebieralnia
 - PRY prysznic

		„PROJMEL” - usługi projektowe i nadzory Bogdan Rydzkowski Plac Piastowski 20/1 tel. kom. 608 180 128 NIP 555-101-85-53 89 - 600 Chojnice REGON 771298270	
Stadium	Projekt budowlany	Nazwa projektu: Urządzenie kąpieliska z infrastrukturą towarzyszącą wraz z profilem wody w kąpielisku w miejscowości Małe Swornegacie, gm. Chojnice (przy działce geodezyjnej nr 820/2 obręb Swornegacie)	Projektował mgr inż. Bogdan Rydzkowski upr. bud. i proj. nr 7210/242/82 w spec. wodno - melioracyjnej
Skala	1:500	Inwestor: Gmina Chojnice ul. 31 Stycznia 56a 89-600 Chojnice	
Data	Opr.	Załącznik nr: 3	Projektował
	Zatw.	Nazwa zad.: Projekt zagospodarowania terenu	Sprawdził

PROJEKT ZAGOSPODAROWANIA DZIAŁEK

skala 1:500

MAPA DO CELÓW PROJEKTOWYCH
Oznaczenie kancelaryjne zgłoszenia pracy geodezyjnej
6640.3283.2017

Miejscowość Swornegacie
Jednostka ewidencyjna identyfikator[220203_2]
nazwaChojnice-G
Obręb ewidencyjny identyfikator [0026]
nazwaSwornegacie
Skala mapy1:500
Nazwa układu współrzędnych prostokątnych płaskich "2000"
wysokości Kronsztadt'86
Numer ewidencyjny działki 443, 1010/9

Załącznik nr 3
do Uchwały Nr V/56/2019
Rady Gminy w Chojnicach
z dnia 29 marca 2019 r.

Nazwa projektu: Urządzenie kąpieliska z infrastrukturą towarzyszącą wraz z profilem wody w kąpielisku w miejscowości Swornegacie, gm. Chojnice na działkach geodezyjnej nr 443, 1010/9 obręb Swornegacie

Inwestor : Gmina Chojnice
ul. 31 Stycznia 56a
89-600 Chojnice

Sekcja mapy6.209.16.05.4.1, 6.209.16.05.4.3
Legenda zakres opracowania
Informacje dodatkowe Granice nieruchomości zostały przyjęte z Ewidencji Gruntów i Budynków - nie dokonano ustalenia przebiegu granic nieruchomości.
Mapa została wykonana bez ustalenia obciążeń służebnościami gruntowymi.
Nie wyklucza się istnienia w terenie urządzeń podziemnych dla których brak było informacji branżowych i nie zostały odnalezione w czasie inwentaryzacji geodezyjnej.

USŁUGI GEODEZYJNO - KARTOGRAFICZNE
GEO - KRIS
mgr inż. Krzysztof Mazurkiewicz
ul. Wicka Rogali 13, 89-604 Chojnice
tel. 608 - 686 - 455

KRZYSZTOF MAZURKIEWICZ
UPRAWNIENIA NR 19390 G.G.K

Nazwa/imię i nazwisko wykonawcy
data i podpis osoby reprezentującej wykonawcę
Data pomiaru20.01.2018

imię i nazwisko, nr uprawnień data
i podpis geodety uprawnionego który opracował mapę

Współrzędne kąpieliska:

Pkt nr 1

N: 53°51'14.151"
E: 17°30'9.896"
Szerokość geograficzna : 53.85393073580944
Długość geograficzna: 17.502749003394342

Pkt nr 2

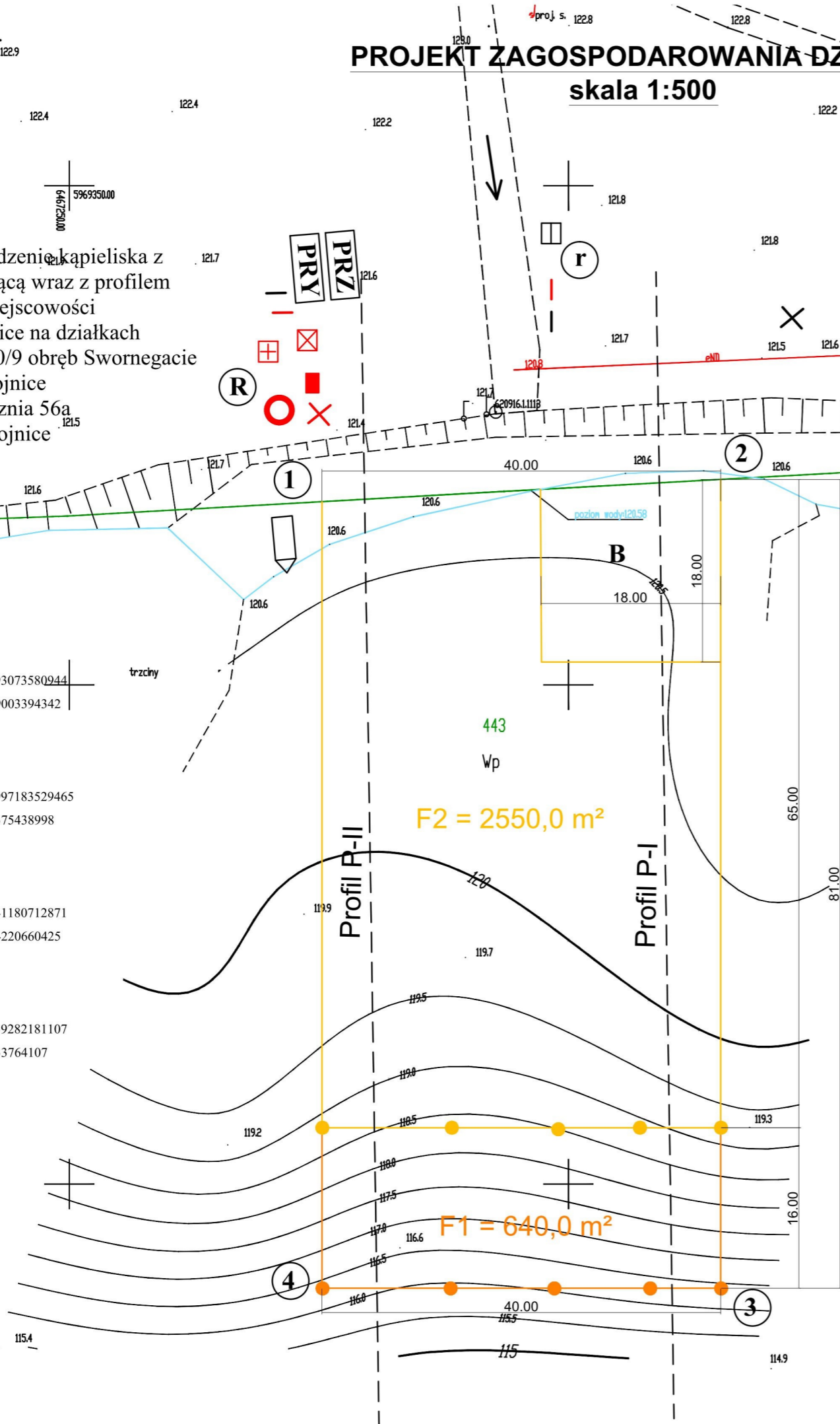
N: 53°51'14.39"
E: 17°30'11.606"
Szerokość geograficzna : 53.853997183529465
Długość geograficzna: 17.50322375438998

Pkt nr 3

N: 53°51'12.283"
E: 17°30'11.895"
Szerokość geograficzna : 53.85341180712871
Długość geograficzna: 17.503304220660425

Pkt nr 4

N: 53°51'12.214"
E: 17°30'10.128"
Szerokość geograficzna : 53.85339282181107
Długość geograficzna: 17.5028133764107



trzciny

legenda:

- oznaczenie strefy dla umiejących pływać 1,2-4,0m
- oznaczenie strefy dla nie umiejących pływać 0-1,2m
- rzutka ratownicza
- koło ratunkowe
- × maszt z oznaczeniem flago
- × bojak Sp
- - - tablica informacyjna zakazu skoków
- - - tablica informacyjna głębokosci
- ⊕ ateczka pierwszej pomocy
- kierunek dosjcia na plaże
- tablica informacyjna.
- ⊗ podstawowy sprzęt ABC ratownika
- ⊞ łódź ratownicza
- ⊙ stanowisko ratownika
- ⊙ regulamin kąpieliska
- B brodzik
- PRZ przebieralnia
- PRY prysznic

Powierzchnia kąpieliska

F1 = 640,0 m²
F2 = 2550,0 m²
F = 3190,0 m²

Niniejszym oświadczam, że projekt budowlany opracowano metodą elektroniczną na bazie mapy sytuacyjno-wysokościowej, która jest zgodna z oryginałem przyjętym do zasobu Powiatowego Ośrodka Dokumentacji Geodezyjnej i Kartograficznej w Chojnicach pod numerem KERG ID.6640.3283.2017

		„PROJMEL” - usługi projektowe i nadzory Bogdan Rydzkowski Plac Piastowski 2/1 tel. kom. 608 180 128 NIP 555-101-85-53 89-600 Chojnice REGON 771298270	
Stadium	Operat wodno-prawny	Nazwa projektu: Urządzenie kąpieliska z infrastrukturą towarzyszącą wraz z profilem wody w kąpielisku w miejscowości Swornegacie, gm. Chojnice na działkach geodezyjnej nr 443, 1010/9 obręb Swornegacie Inwestor: Gmina Chojnice ul. 31 Stycznia 56a 89-600 Chojnice	Imię nazwisko nr upr. mgr inż. Bogdan Rydzkowski upr. bud. i proj. nr 7210/242/82 w spec. wodno - melioracyjnej
Skala	1:500	Załącznik nr: 3	
Data	Opr.		
	Zatw.	Nazwa zał.: Projekt zagospodarowania terenu	
			Sprawdził

PROJEKT ZAGOSPODAROWANIA DZIAŁEK

skala 1:500

MAPA DO CELÓW PROJEKTOWYCH
Oznaczenie kancelaryjne zgłoszenia pracy geodezyjnej
6640.3337.2017

Załącznik nr 4
do Uchwały Nr V/56/2019
Rady Gminy w Chojnicach
z dnia 29 marca 2019 r.

Miejscowość Funka
Jednostka ewidencyjna identyfikator [220203_2]
nazwa Chojnice-G
Obręb ewidencyjny identyfikator [0002]
nazwa Charzykowy
Skala mapy 1:500
Nazwa układu współrzędnych prostokątnych płaskich "2000"
wysokości Kronsztadt'86
Numer ewidencyjny działki 64, 3069/9

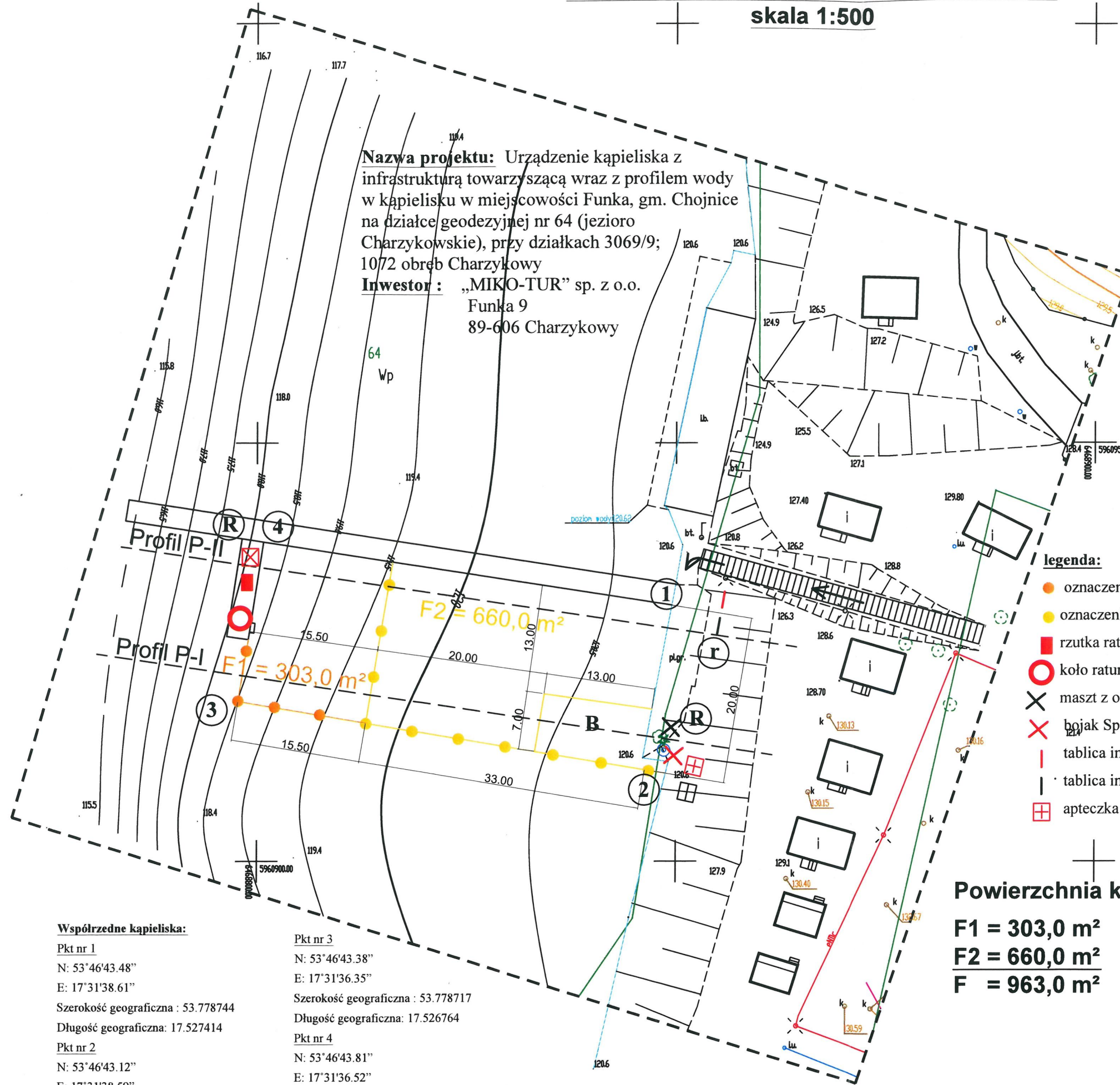
Sekcja mapy 6.208.17.21.1.2, 6.208.17.21.2.1
Legenda zakres opracowania
Informacje dodatkowe Granice nieruchomości zostały przyjęte z Ewidencji Gruntów i Budynków
- nie dokonano ustalenia przebiegu granic nieruchomości.
Mapa została wykonana bez ustalenia obciążeń służebnościami gruntowymi.
Nie wyklucza się istnienia w terenie urządzeń podziemnych dla których brak było informacji branżowych i nie zostały odnalezione w czasie inwentaryzacji geodezyjnej.

USŁUGI GEODEZYJNO - KARTOGRAFICZNE
GEO - KRIS
mgr inż. Krzysztof Mazurkiewicz KRZYSZTOF MAZURKIEWICZ
ul. Wicka Rogali 13, 89-604 Chojnice UPRAWNIENIA NR 19390 G.G.K

Nazwa/ imię i nazwisko wykonawcy imię i nazwisko, nr uprawnień data
data i podpis osoby reprezentującej wykonawcę i podpis geodety uprawnionego który opracował mapę

Data pomiaru 20.01.2018

Nazwa projektu: Urządzenie kąpieliska z infrastrukturą towarzyszącą wraz z profilem wody w kąpielisku w miejscowości Funka, gm. Chojnice na działce geodezyjnej nr 64 (jeziro Charzykowskie), przy działkach 3069/9; 1072 obręb Charzykowy
Inwestor: „MIKO-TUR” sp. z o.o.
Funka 9
89-606 Charzykowy



legenda:

- oznaczenie strefy dla umiejących pływać 1,2-4,0m
- oznaczenie strefy dla nie umiejących pływać 0-1,2m
- rzutka ratownicza
- koło ratunkowe
- ✕ maszt z oznaczeniem flago
- ✕ bójka Sp
- - - tablica informująca zakazu skoków
- - - tablica informacyjna głębokosci
- ⊕ apteczka pierwszej pomocy
- ➔ kierunek dosjcia na plaże
- tablica informacyjna.
- ⊗ podstawowy sprzęt ABC ratownika
- ➔ łódź ratownicza
- Ⓡ stanowisko ratownika
- Ⓡ regulamin kąpieliska
- B brodzik

Powierzchnia kąpieliska

F1 = 303,0 m²
F2 = 660,0 m²
F = 963,0 m²

Współrzędne kąpieliska:

Pkt nr 1
N: 53°46'43.48"
E: 17°31'38.61"
Szerokość geograficzna : 53.778744
Długość geograficzna: 17.527414

Pkt nr 2
N: 53°46'43.12"
E: 17°31'38.59"
Szerokość geograficzna : 53.778645
Długość geograficzna: 17.527387

Pkt nr 3
N: 53°46'43.38"
E: 17°31'36.35"
Szerokość geograficzna : 53.778717
Długość geograficzna: 17.526764

Pkt nr 4
N: 53°46'43.81"
E: 17°31'36.52"
Szerokość geograficzna : 53.778836
Długość geograficzna: 17.5026812

		„PROJMEJ” - usługi projektowe i nadzory Bogdan Rydzkowski Plac Piastowski 20/1 tel. kom. 608 180 128 NIP 555-101-85-53 89 – 600 Chojnice REGON 771298270	
Stadium	Operat wodno-prawny	Nazwa projektu: Urządzenie kąpieliska z infrastrukturą towarzyszącą wraz z profilem wody w kąpielisku w miejscowości Funka, gm. Chojnice na działce geodezyjnej nr 64 (jeziro Charzykowskie), przy działkach 3069/9; 1072 obręb Charzykowy Inwestor: „MIKO-TUR” sp. z o.o. Funka 9 89-606 Charzykowy	Imię i nazwisko nr upr. mgr inż. Bogdan Rydzkowski upr. bud. i proj. nr 7210/242/82 w spec. wodno - melioracyjnej
Skala	1:500	Załącznik nr: 3	Projektował
Data	Opr.		Projektował
	Zatw.	Nazwa zat.: Projekt zagospodarowania terenu	Sprawdził

UZASADNIENIE

Na podstawie art. 37 ust. 1 i 2 ustawy z dnia 20 lipca 2017 r. Prawo wodne (t. j. Dz.U. z 2018 r. poz. 2268 z późn. zm.) rada gminy określa, w drodze uchwały, będącej aktem prawa miejscowego, corocznie do dnia 20 maja sezon kąpielowy, który obejmuje okres między 1 czerwca a 30 września oraz wykaz kąpielisk na terenie gminy.

Zgodnie z art. 37 ust. 3 ww. ustawy organizator kąpieliska do dnia 31 grudnia roku poprzedzającego sezon kąpielowy przekazuje wójtowi wniosek o umieszczenie w wykazie kąpielisk.

Zgodnie z art. 37 ust. 10 i 11 ustawy Prawo wodne projekt uchwały został podany do publicznej wiadomości w sposób zwyczajowo przyjęty tj. na tablicy ogłoszeń Urzędu Gminy w Chojnicach, na stronie internetowej www.gminachojnice.com.pl oraz w Biuletynie Informacji Publicznej. W wyznaczonym terminie od 22.01.2019 r. do 13.02.2019 r. nie wniesiono żadnych uwag i propozycji zmian do projektu uchwały.

Zgodnie z art. 37 ust. 12 ww. ustawy, projekt uchwały wraz z wnioskami i wymaganymi dokumentami został przekazany do zaopiniowania Wodom Polskim, właścicielowi wód, właściwemu organowi Inspekcji Ochrony Środowiska oraz państwowemu powiatowemu inspektorowi sanitarnemu. Projekt uchwały został zaopiniowany przez ww. podmioty pozytywnie.

Mając powyższe na uwadze wywołanie i podjęcie niniejszej uchwały jest uzasadnione.