

UCHWAŁA NR X/153/2019
Rady Gminy w Chojnicach

z dnia 18 października 2019 r.

w sprawie wstępnej lokalizacji przystanku komunikacyjnego przy drodze powiatowej

Na podstawie art. 18 ust. 2 pkt 15 ustawy z dnia 8 marca 1990 r. o samorządzie gminnym (t. j. Dz. U. z 2019 r. poz. 506 i 1309) i art. 20f pkt 1 ustawy z dnia 21 marca 1985 r. o drogach publicznych (t. j. Dz. U. z 2018 r. poz. 2068 oraz z 2019 r. poz. 698, 730)

Rada Gminy
uchwala, co następuje:

§ 1. 1. Dla zaspokojenia potrzeb mieszkańców wskazuje się wstępnie nową lokalizację przystanku komunikacyjnego przy drodze powiatowej nr 2638G Zamarte-Ogorzeliń-Sławęcina-Ciechocin przy posesji Pod Ciechocin 5 w m. Sławęcina.

2. Wyznaczenie nowej wstępnej lokalizacji przystanku komunikacyjnego następuje na wniosek Rady Sołectwa Sławęcina.

3. Wnioskowaną nową lokalizację przystanku komunikacyjnego wskazano na mapie stanowiącej załącznik do niniejszej uchwały.

4. Uchwała podlega przekazaniu do Zarządcy dróg powiatowych - Zarządowi Powiatu Chojnickiego, celem uwzględnienia przy ostatecznej zmianie lokalizacji przystanku.

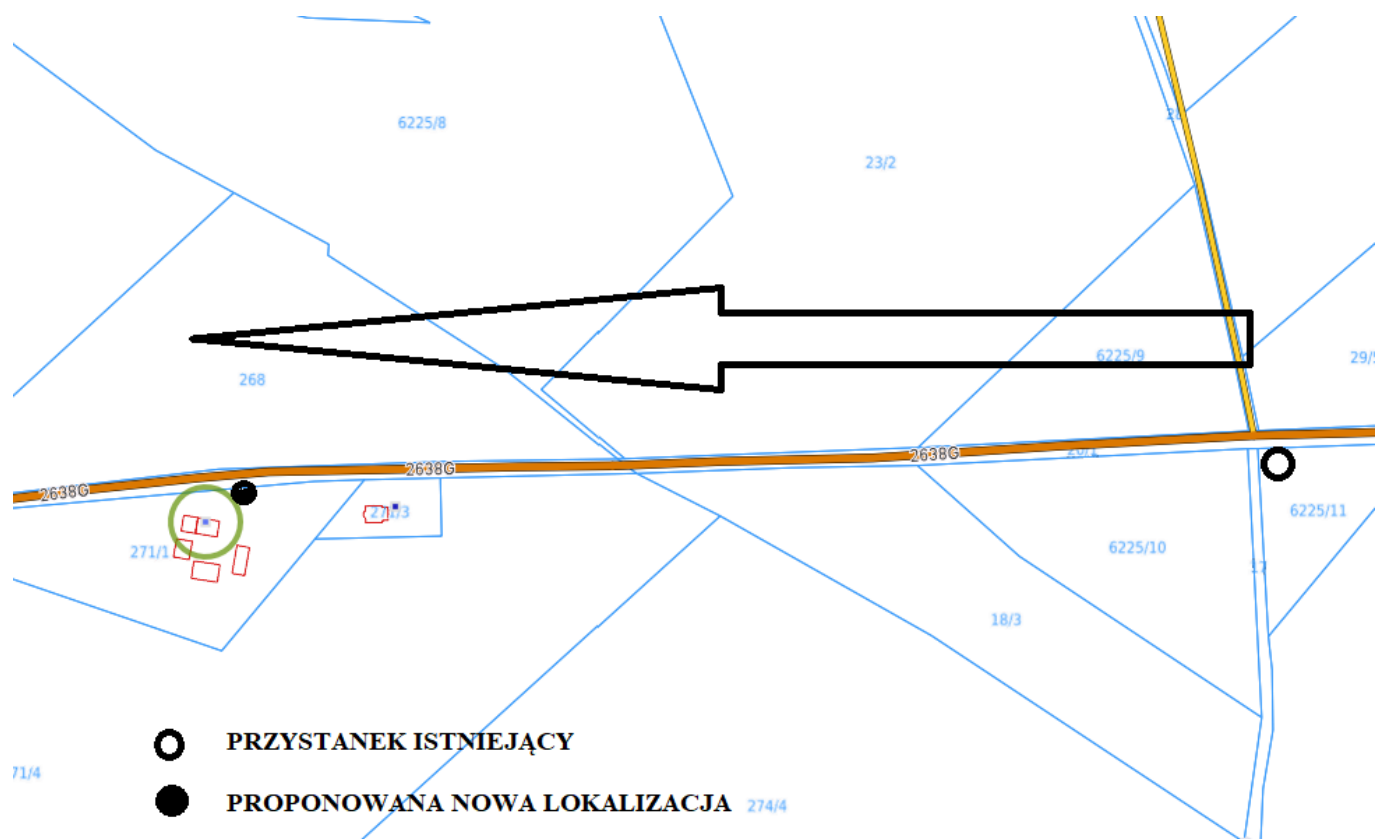
§ 2. Wykonanie uchwały powierza się Wójtowi Gminy Chojnice.

§ 3. Uchwała wchodzi w życie z dniem podjęcia i podlega ogłoszeniu poprzez jej wywieszenie na tablicy ogłoszeń Urzędu Gminy w Chojnicach oraz zamieszczeniu w Biuletynie Informacji Publicznej.

Przewodniczący Rady

Ryszard Kontek

nowa lokalizacja przystanku



Uzasadnienie

Rada Sołecka Sołectwa Sławęcín wystąpiła z wnioskiem do Wójta Gminy Chojnice o ustalenie nowej lokalizacji przystanku komunikacyjnego w m. Sławęcín przy drodze powiatowej nr 2638G Zamarte-Ogorzeliny-Sławęcín-Ciechocin. Zarządca drogi powiatowej - Zarząd Powiatu Chojnickiego, jest z obowiązany uwzględniać uchwały rady gminy, w których dla zaspokojenia potrzeb mieszkańców wskazane zostaną wstępne miejsca lokalizacji nowych przystanków komunikacyjnych; o ostatecznej lokalizacji takiego przystanku decyduje zarządca drogi, uwzględniając charakter drogi oraz warunki bezpieczeństwa ruchu drogowego. Postawa prawna: art. 20f pkt 1 ustawy z dnia 21 marca 1985 r. o drogach publicznych (t. j. Dz. U. z 2018 r. poz. 2068 oraz z 2019 r. poz. 698, 730).