

UCHWAŁA NR XV/256/2020
Rady Gminy w Chojnicach

z dnia 20 maja 2020 r.

w sprawie określenia sezonu kąpielowego oraz wykazu kąpielisk na terenie gminy Chojnice w roku 2020

Na podstawie art. 18 ust. 2 pkt 15 ustawy z dnia 8 marca 1990 r. o samorządzie gminnym (t.j. Dz.U. z 2020 r. poz. 713) oraz art. 37 ust. 1 i 2 ustawy z dnia 20 lipca 2017 r. Prawo wodne (t.j. Dz.U. z 2020 r. poz. 310 z późn. zm.)

Rada Gminy
uchwala, co następuje:

§ 1. 1. Określa się następujący wykaz kąpielisk na terenie gminy Chojnice w 2020 roku:

- 1) Kąpielisko w miejscowości Charzykowy, na działkach o nr ewidencyjnych 64, 157/8, 238/7, 239/5, 239/9, 263/9 obręb Charzykowy, wzdłuż linii brzegowej o długości 99 m, czynne w okresie od 1 lipca do 31 sierpnia. Granice kąpieliska określa załącznik graficzny nr 1 do niniejszej uchwały.
- 2) Kąpielisko w miejscowości Małe Swornegacie, na działkach o nr ewidencyjnych 64 obręb Charzykowy i 820/2 obręb Swornegacie, wzdłuż linii brzegowej o długości 25 m, czynne w okresie od 1 lipca do 31 sierpnia. Granice kąpieliska określa załącznik graficzny nr 2 do niniejszej uchwały.
- 3) Kąpielisko w miejscowości Swornegacie, na działkach o nr ewidencyjnych 443 i 1010/9 obręb Swornegacie, wzdłuż linii brzegowej o długości 40 m, czynne w okresie od 1 lipca do 31 sierpnia. Granice kąpieliska określa załącznik graficzny nr 3 do niniejszej uchwały.
- 4) Kąpielisko w miejscowości Funka, na działkach o nr ewidencyjnych 64, 3069/9 i 1072 obręb Charzykowy, wzdłuż linii brzegowej o długości 20 m, czynne w okresie od 27 czerwca do 31 sierpnia. Granice kąpieliska określa załącznik graficzny nr 4 do niniejszej uchwały.

§ 2. Określa się sezon kąpielowy obejmujący okres od 27 czerwca 2020 r. do 31 sierpnia 2020 r.

§ 3. Wykonanie uchwały powierza się Wójtowi Gminy Chojnice.

§ 4. Uchwała wchodzi w życie po upływie 14 dni od dnia jej ogłoszenia w Dzienniku Urzędowym Województwa Pomorskiego.

Przewodniczący Rady Gminy

Ryszard Kontek

PROJEKT ZAGOSPODAROWANIA DZIAŁEK

skala 1:500

MAPA DO CELÓW PROJEKTOWYCH
Oznaczenie kancelaryjne zgłoszenia pracy geodezyjnej
6640.3283.2017

Miejscowość Charzykowy
Jednostka ewidencyjna identyfikator[220203_2]
nazwaChojnice-G Załącznik nr 1
Obręb ewidencyjny identyfikator [0002]
nazwaCharzykowy do Uchwały Nr .../...2020
Skala mapy 1:500 Rady Gminy w Chojnicach
Nazwa układu współrzędnych prostokątnych płaskich "2000"
wysokości Kronsztadt'86
Numer ewidencyjny działki 64, 157/8, 239/5
Sekcja mapy 6.206.16.20.4.3, 6.207.16.25.2.1 z dnia 20 maja 2020 r.

Nazwa projektu: Urządzenie kąpieliska z infrastrukturą towarzyszącą wraz z profilem wody w kąpielisku w miejscowości Charzykowy, gm. Chojnice na działkach geodezyjnych nr 64, 157/8, 263/9, 239/5, 238/7 i 239/9 obręb Charzykowy

Inwestor: Gmina Chojnice
ul. 31 Stycznia 56a
89-600 Chojnice

Informacje dodatkowe Granice nieruchomości zostały przyjęte z Ewidencji Gruntów i Budynków - nie dokonano ustalenia przebiegu granic nieruchomości.
Mapa została wykonana bez ustalenia obciążeń służebnościami gruntowymi.
Nie wyklucza się istnienia w terenie urządzeń podziemnych dla których brak było informacji branżowych i nie zostały odnalezione w czasie inwentaryzacji geodezyjnej.
Legenda zakres opracowania
USŁUGI GEODEZYJNO-KARTOGRAFICZNE

mgr inż. Krzysztof Mazurkiewicz
ul. Wicka Rogali 13, 89-604 Chojnice
tel. 608 - 686 - 455
Data pomiaru 20.01.2018
Imię i nazwisko, nr uprawnień data i podpis geodety uprawnionego który opracował mapę

Współrzędne kąpieliska:

Pkt nr 1
N: 53°44'7.157"
E: 17°30'26.99"
Szerokość geograficzna : 53.735321360361446
Długość geograficzna: 17.5074977135366066
Pkt nr 2
N: 53°44'4.004"
E: 17°30'24.991"
Szerokość geograficzna : 53.7344455645032
Długość geograficzna: 17.506941918099983

Pkt nr 3
N: 53°44'4.981"
E: 17°30'22.616"
Szerokość geograficzna : 53.734477031448866
Długość geograficzna: 17.50627109468232
Pkt nr 4
N: 53°44'7.7"
E: 17°30'24.66"
Szerokość geograficzna : 53.73547224292361
Długość geograficzna: 17.506850052441223

legenda:

- oznaczenie strefy dla umiejących pływać 1,2-4,0m
- oznaczenie strefy dla nie umiejących pływać 0-1,2m
- rzutka ratownicza
- koło ratunkowe
- × maszt z oznaczeniem flago
- × bojak Sp
- tablica informacyjna zakazu skoków
- tablica informacyjna głębokości
- ⊕ ateczka pierwszej pomocy
- kierunek doszcia na plaże
- tablica informacyjna.
- ⊗ podstawowy sprzęt ABC ratownika
- ⊞ łódź ratownicza
- Ⓡ stanowisko ratownika
- Ⓡ regulamin kąpieliska
- B brodzik
- PRZ przebieralnia
- PRY prysznic

Niniejszym oświadczam, że projekt budowlany opracowano metodą elektroniczną na bazie mapy sytuacyjno-wysokościowej, która jest zgodna z oryginałem przyjętym do zasobu Powiatowego Ośrodka Dokumentacji Geodezyjnej i Kartograficznej w Chojnicach pod numerem KERG ID.6640.3283.2017

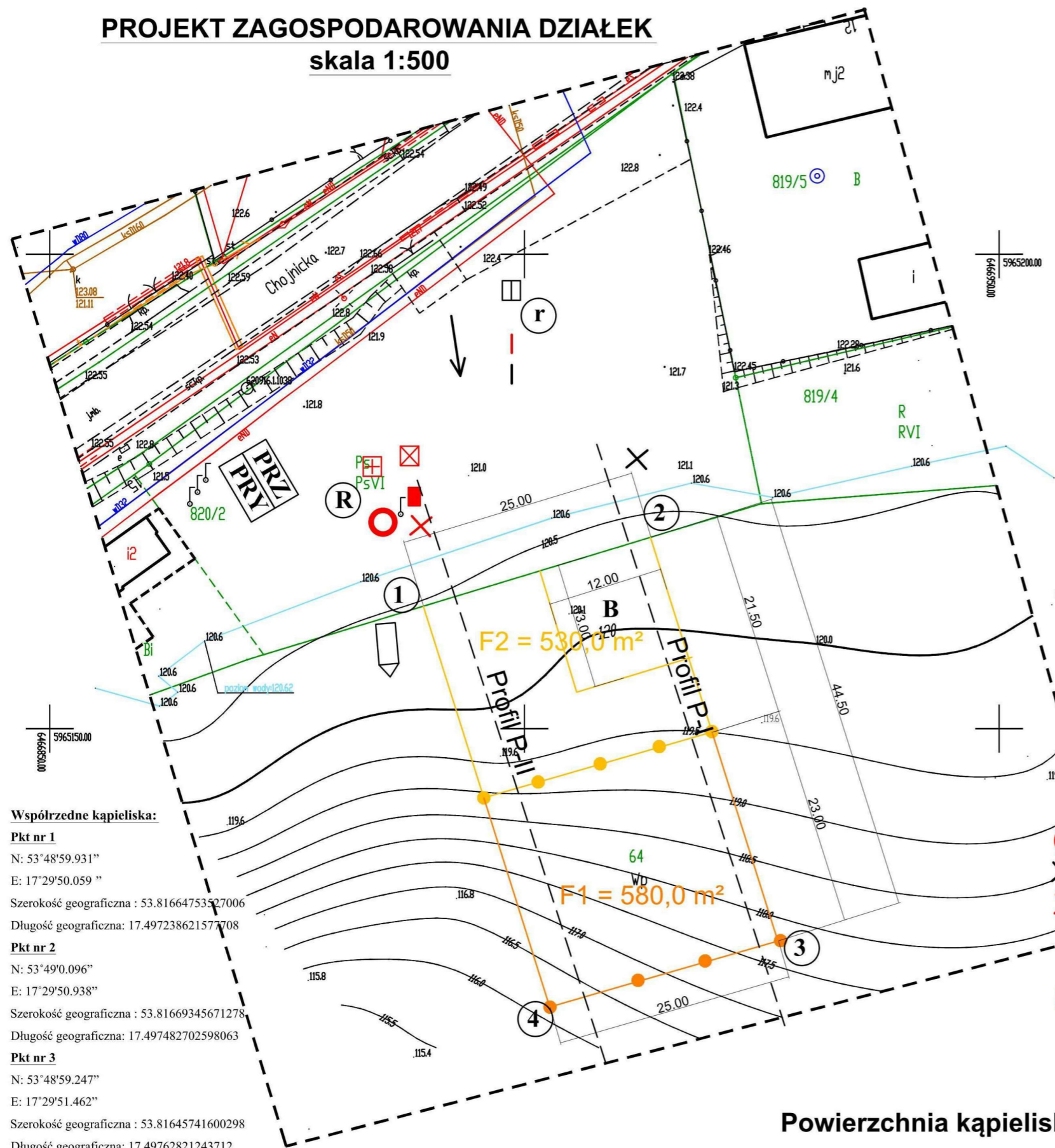
Powierzchnia kąpieliska

F1 = 1565,0 m²
F2 = 3635,0 m²
F = 5200,0 m²

		„PROJMEI” - usługi projektowe i nadzory Bogdan Rydzkowski Plac Piastowski 20/1 tel. kom. 608 180 128 NIP 555-101-85-53 89 – 600 Chojnice REGON 771298270	
Stadium	Operat. wodno-prawny	Nazwa projektu: Urządzenie kąpieliska z infrastrukturą towarzyszącą wraz z profilem wody w kąpielisku w miejscowości Charzykowy, gm. Chojnice na działkach geodezyjnych nr 64, 157/8, 263/9, 239/5, 238/7 i 239/9 obręb Charzykowy	Imię i nazwisko nr upr. mgr inż. Bogdan Rydzkowski upr. bud. i proj. nr 7210/242/83 w spec. wodno - melioracyjnej
Skala	1:500	Inwestor: Gmina Chojnice ul. 31 Stycznia 56a 89-600 Chojnice	Projektował
Data	Opr.	Załącznik nr: 2	Projektował
	Zatw.	Nazwa zal.: Projekt zagospodarowania terenu	Sprawił

PROJEKT ZAGOSPODAROWANIA DZIAŁEK

skala 1:500



Współrzędne kąpieliska:

Pkt nr 1
 N: 53°48'59.931"
 E: 17°29'50.059"
 Szerokość geograficzna: 53.8166475327006
 Długość geograficzna: 17.49723862157708

Pkt nr 2
 N: 53°49'0.096"
 E: 17°29'50.938"
 Szerokość geograficzna: 53.81669345671278
 Długość geograficzna: 17.497482702598063

Pkt nr 3
 N: 53°48'59.247"
 E: 17°29'51.462"
 Szerokość geograficzna: 53.81645741600298
 Długość geograficzna: 17.49762821243712

Pkt nr 4
 N: 53°48'59.07"
 E: 17°29'50.496"
 Szerokość geograficzna: 53.81640832728588
 Długość geograficzna: 17.49735999153563

Powierzchnia kąpieliska

F1 = 580,0 m²
F2 = 530,0 m²
F = 1110,0 m²

MAPA DO CELÓW PROJEKTOWYCH
 Oznaczenie kancelaryjne zgłoszenia pracy geodezyjnej
 6640.3284.2017

Miejscowość Małe Swonegacie
 Jednostka ewidencyjna identyfikator[220203_2]
 nazwaChojnice-G
 Obręb ewidencyjny identyfikator [0026]
 nazwaSwonegacie
 Skala mapy1:500
 Nazwa układu współrzędnych prostokątnych płaskich "2000"
 wysokości Kronsztadt'86
 Numer ewidencyjny działki 64, 820/2
 UlicaChojnicka
 Sekcja mapy6.209.16.25.3.4
 Legenda zakres opracowania
 Informacje dodatkowe Granice nieruchomości zostały przyjęte z Ewidencji Gruntów i Budynków - nie dokonano ustalenia przebiegu granic nieruchomości.
 Mapa została wykonana bez ustalenia obciążeń służebnościami gruntowymi.
 Nie wyklucza się istnienia w terenie urządzeń podziemnych dla których brak było informacji branżowych i nie zostały odnaleziona w czasie inwentaryzacji geodezyjnej.

Załącznik nr 2
 do Uchwały Nr .../...2020
 Rady Gminy w Chojnicach
 z dnia 20 maja 2020 r.

USŁUGI GEODEZYJNO - KARTOGRAFICZNE

GEO - KRIS
 mgr inż. Krzysztof Mazurkiewicz KRZYSZTOF MAZURKIEWICZ
 ul. Wicka Rogali 13, 89-604 Chojnice UPRAWNIENIA NR 19390 G.G.K
 tel. 608 - 686 - 455
 Nazwa/ imię i nazwisko wykonawcy i imię i nazwisko, nr uprawnień data
 data i podpis osoby reprezentującej wykonawcę i podpis geodety uprawnionego który opracował mapę
 Data pomiaru20.01.2018

Nazwa projektu: Urządzenie kąpieliska z infrastrukturą towarzyszącą wraz z profilem wody w kąpielisku w miejscowości Małe Swonegacie, gm. Chojnice (przy działce geodezyjnej nr 820/1 obręb Swonegacie)

Investor : Gmina Chojnice
 ul. 31 Stycznia 56a
 89-600 Chojnice

legenda:

- oznaczenie strefy dla umiejących pływać 1,2-4,0m
- oznaczenie strefy dla nie umiejących pływać 0-1,2m
- rzutka ratownicza
- koło ratunkowe
- ✕ maszt z oznaczeniem flago
- ✕ bojak Sp
- ⊕ tablica informacyjna zakazu skoków
- ⊕ tablica informacyjna głębokości
- ⊕ ateczka pierwszej pomocy
- kierunek dosjcia na plaże
- tablica informacyjna.
- ⊗ podstawowy sprzęt ABC ratownika
- ⊞ łódź ratownicza
- Ⓡ stanowisko ratownika
- Ⓡ regulamin kąpieliska
- Ⓡ brodzik
- PRZ przebieralnia
- PRY prysznic

		„PROJMEL” - usługi projektowe i nadzory Bogdan Rydzkowski Plac Piastowski 20/1 tel. kom. 608 180 128 NIP 555-101-85-53 89 – 600 Chojnice REGON 771298270	
Stadium	Projekt budowlany	Nazwa projektu: Urządzenie kąpieliska z infrastrukturą towarzyszącą wraz z profilem wody w kąpielisku w miejscowości Małe Swonegacie, gm. Chojnice (przy działce geodezyjnej nr 820/1 obręb Swonegacie)	Imię nazwisko nr upr.
Skala	1:500	Investor : Gmina Chojnice ul. 31 Stycznia 56a 89-600 Chojnice	mgr inż. Bogdan Rydzkowski upr. bud. i proj. nr 7210/242/82 w spec. wodno – melioracyjnej
Data	Opr.	Załącznik nr: 2	Projektował
	Zatw.	Nazwa zał.: Projekt zagospodarowania terenu	Sprawdził

PROJEKT ZAGOSPODAROWANIA DZIAŁEK

skala 1:500

MAPA DO CELÓW PROJEKTOWYCH
Oznaczenie kancelaryjne zgłoszenia pracy geodezyjnej
6640.3283.2017

Miejscowość Swornegacie
Jednostka ewidencyjna identyfikator [220203_2]
nazwa Chojnice-G
Obręb ewidencyjny identyfikator [0026]
nazwa Swornegacie
Skala mapy 1:500
Nazwa układu współrzędnych prostokątnych płaskich "2000"
wysokości Kronsztadt'86
Numer ewidencyjny działki 443, 1010/4

Załącznik nr 3
do Uchwały Nr .../...2020
Rady Gminy w Chojnicach
z dnia 20 maja 2020 r.

Nazwa projektu: Urządzenie kąpieliska z infrastrukturą towarzyszącą wraz z profilem wody w kąpielisku w miejscowości Swornegacie, gm. Chojnice na działkach geodezyjnej nr 443, 1010/9 obręb Swornegacie

Inwestor : Gmina Chojnice
ul. 31 Stycznia 56a
89-600 Chojnice

Sekcja mapy 6.209.16.05.4.1, 6.209.16.05.4.3
Legenda zakres opracowania
Informacje dodatkowe Granice nieruchomości zostały przyjęte z Ewidencji Gruntów i Budynków - nie dokonano ustalenia przebiegu granic nieruchomości.
Mapa została wykonana bez ustalenia obciążeń służebnościami gruntowymi.
Nie wyklucza się istnienia w terenie urządzeń podziemnych dla których brak było informacji branżowych i nie zostały odnalezione w czasie inwentaryzacji geodezyjnej.

USŁUGI GEODEZYJNO - KARTOGRAFICZNE
GEO - KRIS

mgr inż. Krzysztof Mazurkiewicz
ul. Wicka Rogali 13, 89-604 Chojnice
tel. 608 - 686 - 455

KRZYSZTOF MAZURKIEWICZ
UPRAWNIENIA NR 19390 G.G.K

Nazwa, imię i nazwisko wykonawcy
data i podpis osoby reprezentującej wykonawcę
Data pomiaru 20.01.2018

imię i nazwisko, nr uprawnień data i podpis geodety uprawnionego który opracował mapę

Współrzędne kąpieliska:

Pkt nr 1

N: 53°51'14.151"

E: 17°30'9.896"

Szerokość geograficzna : 53.85393073580944

Długość geograficzna: 17.502749003394342

Pkt nr 2

N: 53°51'14.39"

E: 17°30'11.606"

Szerokość geograficzna : 53.853997183529465

Długość geograficzna: 17.50322375438998

Pkt nr 3

N: 53°51'12.283"

E: 17°30'11.895"

Szerokość geograficzna : 53.85341180712871

Długość geograficzna: 17.503304220660425

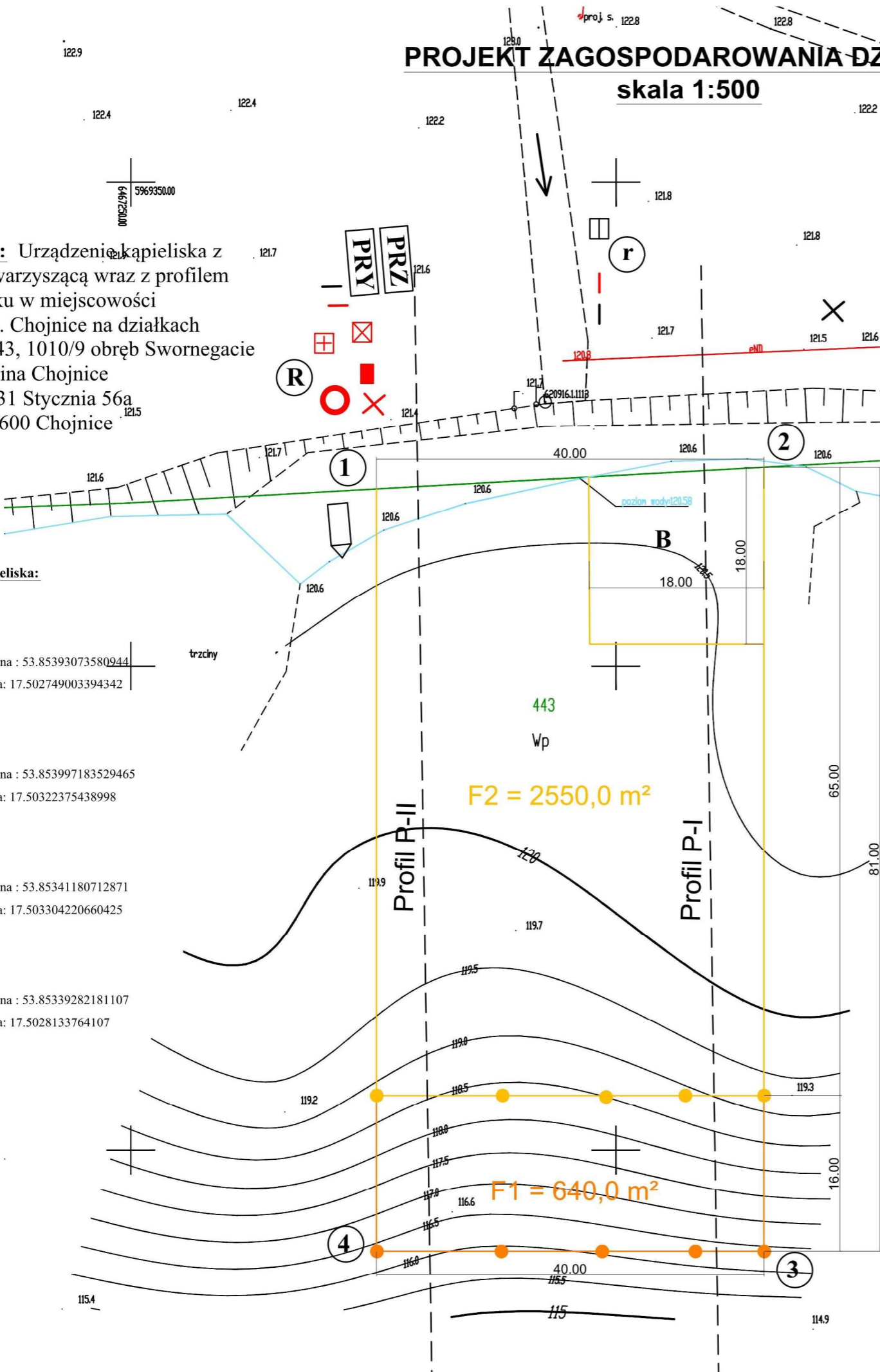
Pkt nr 4

N: 53°51'12.214"

E: 17°30'10.128"

Szerokość geograficzna : 53.85339282181107

Długość geograficzna: 17.5028133764107



trzciny

legenda:

- oznaczenie strefy dla umiających pływać 1,2-4,0m
- oznaczenie strefy dla nie umiających pływać 0-1,2m
- rzutka ratownicza
- koło ratunkowe
- ✕ maszt z oznaczeniem flago
- ✕ bojak Sp
- - - tablica informacyjna zakazu skoków
- - - tablica informacyjna głębokosci
- ⊕ ateczka pierwszej pomocy

- kierunek dosjcia na plaże
- tablica informacyjna.
- ⊗ podstawowy sprzęt ABC ratownika
- ⊞ łódź ratownicza
- ⊙ stanowisko ratownika
- ⊙ regulamin kąpieliska
- B brodzik
- PRZ przebieralnia
- PRY prysznic

Niniejszym oświadczam, że projekt budowlany opracowano metodą elektroniczną na bazie mapy sytuacyjno-wysokościowej, która jest zgodna z oryginałem przyjętym do zasobu Powiatowego Ośrodka Dokumentacji Geodezyjnej i Kartograficznej w Chojnicach pod numerem KERG ID.6640.3283.2017

Powierzchnia kąpieliska

F1 = 640,0 m²
F2 = 2550,0 m²
F = 3190,0 m²

		„PROJMEI” - usługi projektowe i nadzory Bogdan Rydzkowski Plac Piastowski 2D/1 NIP 555-101-85-53 89 – 600 Chojnice		tel. kom. 608 180 128 REGON 771298270	
Stadium	Operat wodno-prawny	Nazwa projektu: Urządzenie kąpieliska z infrastrukturą towarzyszącą wraz z profilem wody w kąpielisku w miejscowości Swornegacie, gm. Chojnice na działkach geodezyjnej nr 443, 1010/9 obręb Swornegacie	Imię i nazwisko nr upr.		
		Inwestor: Gmina Chojnice ul. 31 Stycznia 56a 89-600 Chojnice	mgr inż. Bogdan Rydzkowski upr. bud. i proj. nr 7210/242/82 w spec. wodno - melioracyjnej		
Skala	1:500	Załącznik nr:			
Data	Opr.				
	Zatw.				
		Nazwa zal: Projekt zagospodarowania terenu			

PROJEKT ZAGOSPODAROWANIA DZIAŁEK

skala 1:500

MAPA DO CELÓW PROJEKTOWYCH
Oznaczenie kancelaryjne zgłoszenia pracy geodezyjnej
6640.3337.2017

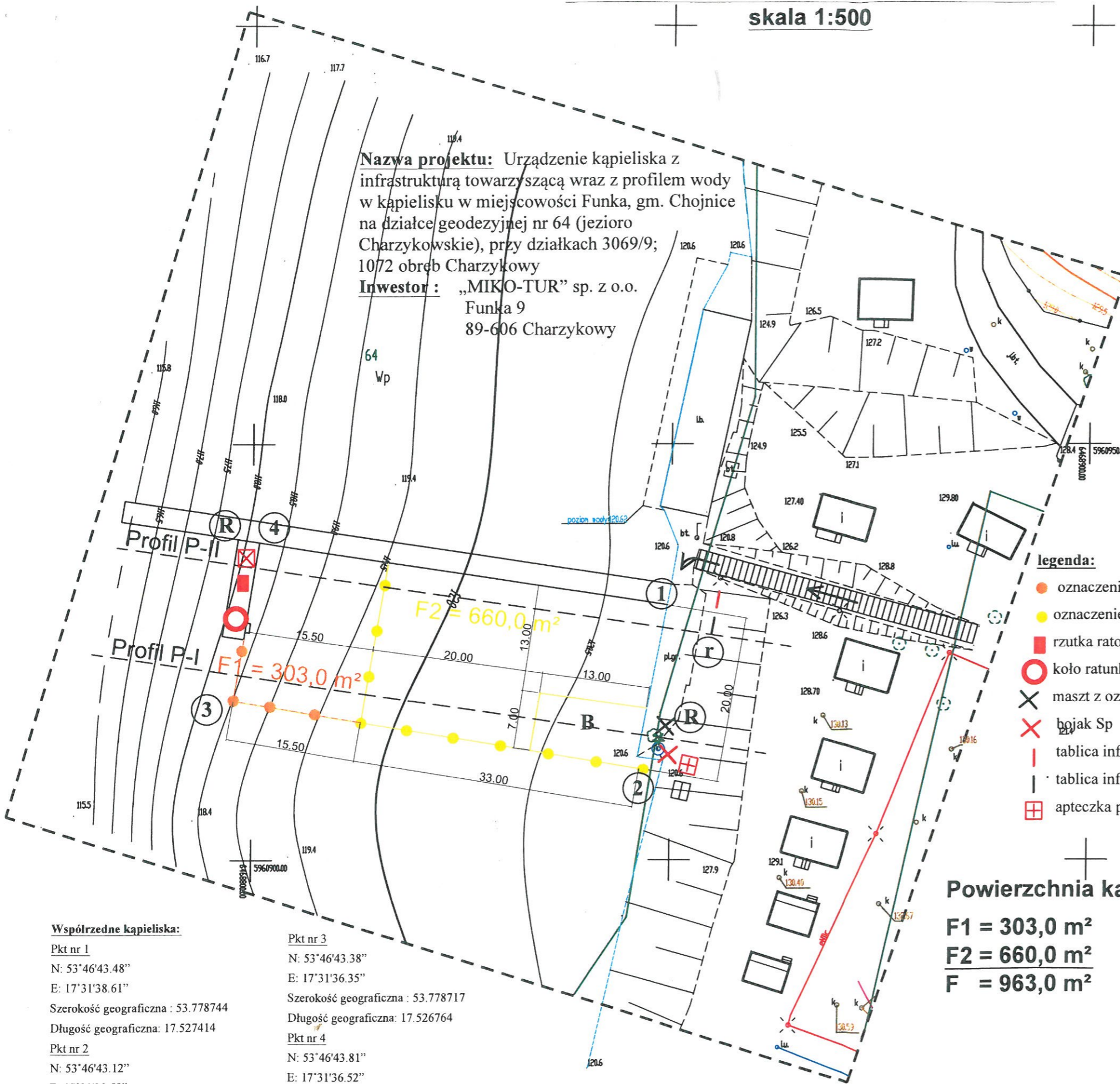
Miejscowość Funka
Jednostka ewidencyjna identyfikator [220203_2]
nazwa Chojnice-G
Obręb ewidencyjny identyfikator [0002]
nazwa Charzykowy
Skala mapy 1:500
Nazwa układu współrzędnych prostokątnych płaskich "2000"
wysokości Kronsztadt'86
Numer ewidencyjny działki 64, 3069/9

Załącznik nr 4
do Uchwały Nr .../...2020
Rady Gminy w Chojnicach
z dnia 20 maja 2020 r.

Sekcja mapy 6.208.17.21.1.2, 6.208.17.21.2.1
Legenda zakres opracowania
Informacje dodatkowe Granice nieruchomości zostały przyjęte z Ewidencji Gruntów i Budynków
- nie dokonano ustalenia przebiegu granic nieruchomości.
Mapa została wykonana bez ustalenia obciążeń służebnościami gruntowymi.
Nie wyklucza się istnienia w terenie urządzeń podziemnych dla których brak było informacji branżowych i nie zostały odnalezione w czasie inwentaryzacji geodezyjnej.

USŁUGI GEODEZYJNO - KARTOGRAFICZNE
GEO - KRIS
mgr inż. Krzysztof Mazurkiewicz KRZYSZTOF MAZURKIEWICZ
ul. Wicka Rogali 13, 89-604 Chojnice UPRAWNIENIA NR 19390 G.G.K

Nazwa/ imię i nazwisko wykonawcy imię i nazwisko, nr uprawnień data
data i podpis osoby reprezentującej wykonawcę i podpis geodety uprawnionego który opracował mapę
Data pomiaru 20.01.2018



Nazwa projektu: Urządzenie kąpieliska z infrastrukturą towarzyszącą wraz z profilem wody w kąpielisku w miejscowości Funka, gm. Chojnice na działce geodezyjnej nr 64 (jezioro Charzykowskie), przy działkach 3069/9; 1072 obręb Charzykowy
Inwestor: „MIKO-TUR” sp. z o.o.
Funka 9
89-606 Charzykowy

legenda:

- oznaczenie strefy dla umiejących pływać 1,2-4,0m
- oznaczenie strefy dla nie umiejących pływać 0-1,2m
- rzutka ratownicza
- koło ratunkowe
- ✕ maszt z oznaczeniem flago
- ✕ bojak Sp
- - - tablica informacyjna zakazu skoków
- - - tablica informacyjna głębokości
- ⊕ apteczka pierwszej pomocy
- ➔ kierunek dosjcia na plaże
- tablica informacyjna.
- ⊗ podstawowy sprzęt ABC ratownika
- ⊠ łódź ratownicza
- Ⓡ stanowisko ratownika
- Ⓡ regulamin kąpieliska
- B brodzik

Powierzchnia kąpieliska

F1 = 303,0 m²
F2 = 660,0 m²
F = 963,0 m²

Współrzędne kąpieliska:

Pkt nr 1
N: 53°46'43.48"
E: 17°31'38.61"
Szerokość geograficzna : 53.778744
Długość geograficzna: 17.527414
Pkt nr 2
N: 53°46'43.12"
E: 17°31'38.59"
Szerokość geograficzna : 53.778645
Długość geograficzna: 17.527387

Pkt nr 3
N: 53°46'43.38"
E: 17°31'36.35"
Szerokość geograficzna : 53.778717
Długość geograficzna: 17.526764
Pkt nr 4
N: 53°46'43.81"
E: 17°31'36.52"
Szerokość geograficzna : 53.778836
Długość geograficzna: 17.5026812

		„PROJMEL” - usługi projektowe i nadzory Bogdan Rydzkowski Plac Piastowski 20/1 tel. kom. 608 180 128 NIP 555-101-85-53 89 - 600 Chojnice REGON 771298270	
Stadium	Operat wodno-prawny	Nazwa projektu: Urządzenie kąpieliska z infrastrukturą towarzyszącą wraz z profilem wody w kąpielisku w miejscowości Funka, gm. Chojnice na działce geodezyjnej nr 64 (jezioro Charzykowskie), przy działkach 3069/9; 1072 obręb Charzykowy Inwestor: „MIKO-TUR” sp z o.o Funka 9 89-606 Charzykowy	Imię i nazwisko nr upr. mgr inż. Bogdan Rydzkowski upr. bud. i proj. nr 7210/242/82 w spec. wodno - melioracyjnej
Skala	1:500	Załącznik nr: 3	Projektował
Data	Opr.		Projektował
	Zatw.	Nazwa zat.: Projekt zagospodarowania terenu	Sprawdził

Uzasadnienie

Na podstawie art. 37 ust. 1 i 2 ustawy z dnia 20 lipca 2017 r. Prawo wodne (t. j. Dz.U. z 2020 r. poz. 310 z późn. zm.) rada gminy określa, w drodze uchwały, będącej aktem prawa miejscowego, corocznie do dnia 20 maja sezon kąpielowy, który obejmuje okres między 1 czerwca a 30 września oraz wykaz kąpielisk na terenie gminy.

Zgodnie z art. 37 ust. 10 ustawy projekt uchwały został podany do publicznej wiadomości na tablicy ogłoszeń Urzędu Gminy w Chojnicach oraz w Biuletynie Informacji Publicznej. W wyznaczonym terminie od 27.02.2020 r. do 20.03.2020 r. nie wniesiono żadnych uwag i propozycji zmian do projektu uchwały.

Zgodnie z art. 37 ust. 12 ustawy Prawo wodne, projekt uchwały wraz z wnioskami i wymaganymi dokumentami został przekazany do zaopiniowania Wodom Polskim, właścicielowi wód, właściwemu organowi Inspekcji Ochrony Środowiska oraz państwowemu powiatowemu inspektorowi sanitarnemu. Projekt uchwały został zaopiniowany przez ww. podmioty pozytywnie.

Mając powyższe na uwadze wywołanie i podjęcie niniejszej uchwały jest uzasadnione.