

**UCHWAŁA NR XXIX/489/2021  
RADY GMINY W CHOJNICACH**

z dnia 26 listopada 2021 r.

**w sprawie wyrażenia zgody na zawarcie umowy dzierżawy części nieruchomości położonej w miejscowości  
Nowy Dwór obręb geodezyjny Nowy Dwór**

Na podstawie art. 18 ust. 2 pkt 9 lit. a ustawy z dnia 8 marca 1990 r. o samorządzie gminnym (t.j. Dz. U. z 2021 r. poz. 1372 z późn. zm.) i art. 13 ust. 1 ustawy z dnia 21 sierpnia 1997 r. o gospodarce nieruchomościami (t.j. Dz. U. z 2021 r. poz. 1899 z późn. zm.),

**Rada Gminy  
uchwala, co następuje:**

**§ 1.** Wyrazić zgodę na zawarcie umowy dzierżawy na czas nieokreślony nieruchomości - część działek ewidencyjnych oznaczonych geodezyjnie nr 33/11 i 33/12, położonych w miejscowości Nowy Dwór, obręb geodezyjny Nowy Dwór, gmina Chojnice, o powierzchni 2,7981 ha.

**§ 2.** Położenie części nieruchomości będącej przedmiotem dzierżawy określa załącznik do uchwały.

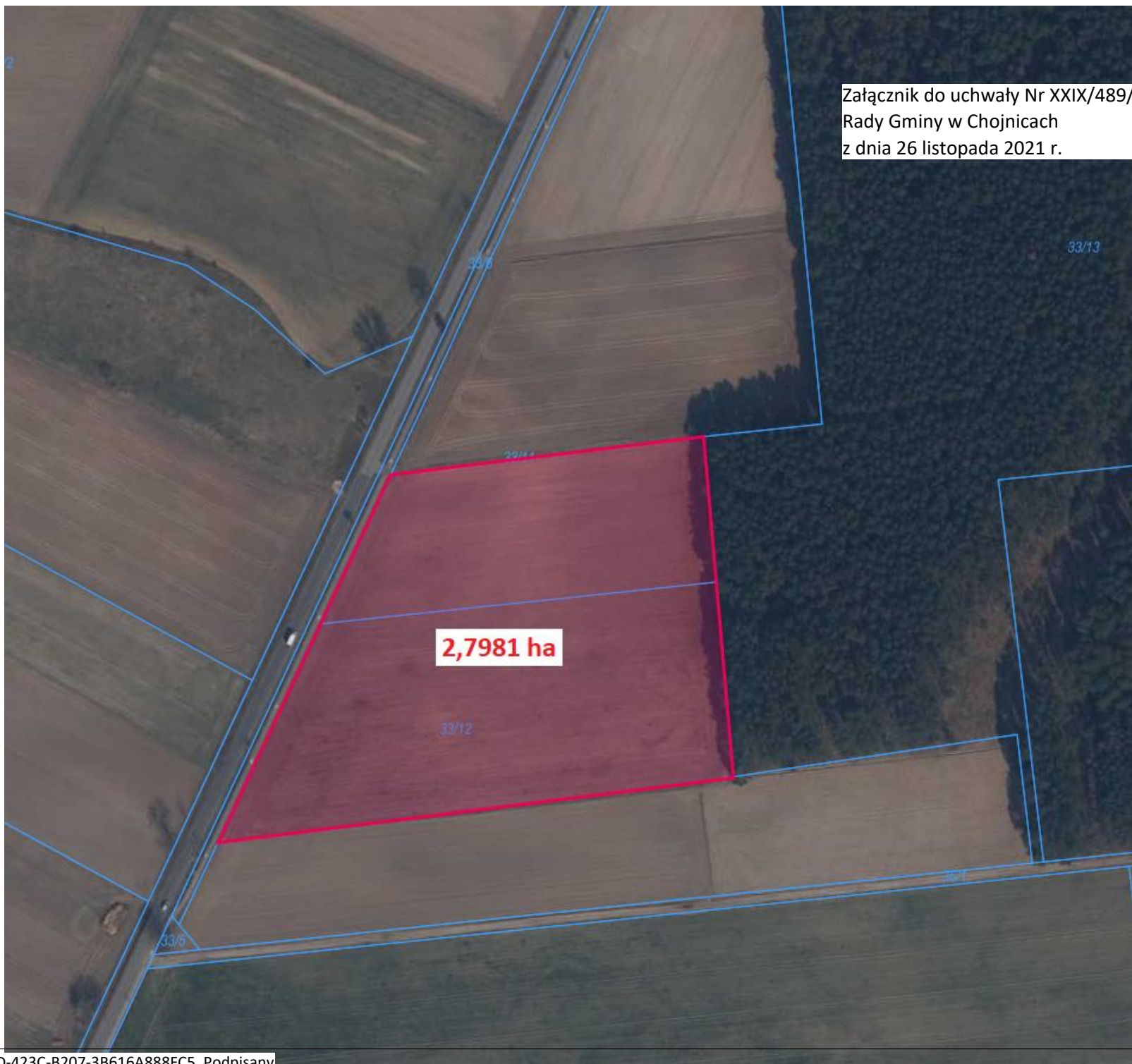
**§ 3.** Wykonanie uchwały powierza się Wójtowi Gminy Chojnice.

**§ 4.** Uchwała wchodzi w życie z dniem podjęcia i podlega ogłoszeniu poprzez jej wywieszenie na tablicy ogłoszeń Urzędu Gminy w Chojnicach oraz zamieszczeniu w Biuletynie Informacji Publicznej.

Przewodniczący Rady

**Ryszard Kontek**

Załącznik do uchwały Nr XXIX/489/2021  
Rady Gminy w Chojnicach  
z dnia 26 listopada 2021 r.



### **Uzasadnienie**

Zgodnie z art. 18 ust. 2 pkt 9 lit. a ustawy z dnia 8 marca 1990 r. o samorządzie gminnym do wyłącznej właściwości rady gminy należy podejmowanie uchwał w sprawach majątkowych gminy dotyczących m.in. zasad wdzierżawiania lub wynajmowania na czas oznaczony dłuższy niż 3 lata lub na czas nieoznaczony, o ile ustawy szczególne nie stanowią inaczej.

Ponieważ Rada Gminy w Chojnicach nie podjęła uchwały określającej zasady wdzierżawiania nieruchomości, każde wyrażenie zgody na zawarcie umowy dzierżawy nieruchomości na czas oznaczony dłuższy niż 3 lata wymaga podjęcia przez radę stosownej uchwały.

W tym stanie rzeczy wyrażenie zgodny na zawarcie umowy dzierżawy nieruchomości będącej przedmiotem uchwały jest konieczne i uzasadnione.