

**Uchwała Nr XVI/262/08**  
**Rady Gminy w Chojnicach**  
**z dnia 12 września 2008 r.**

**w sprawie przystąpienia do sporządzenia zmiany Studium uwarunkowań i kierunków zagospodarowania przestrzennego gminy Chojnice obejmującej fragment wsi Krojanty, Pawłówko i Klawkowo w gminie Chojnice**

Na podstawie art. 18 ust. 2 pkt 15 ustawy z dnia 8 marca 1990 r. o samorządzie gminnym (t. j. Dz. U. z 2001 r. Nr 142, poz. 1591 z późn. zm.) oraz art. 9 ust. 1 ustawy z dnia 27 marca 2003 r. o planowaniu i zagospodarowaniu przestrzennym (Dz. U. Nr 80, poz. 7171 z późn. zm).

**Rada Gminy**  
**uchwala, co następuje:**

§ 1

Przystępuje się do sporządzenia zmiany Studium uwarunkowań i kierunków zagospodarowania przestrzennego gminy Chojnice, uchwalonego Uchwałą Nr XXXII/418/98 Rady Gminy w Chojnicach z dnia 30 kwietnia 1998 r. Zmiana obejmuje **fragment wsi Krojanty, Pawłówko i Klawkowo (nieruchomości zapisane w prowadzonych przez Sąd Rejonowy w Chojnicach księgach wieczystych nr 7130, nr 7131, nr 7133) w gminie Chojnice. Teren przeznaczony będzie na cele zabudowy usługowej - budowy obiektu handlowego wielkopowierzchniowego.**

§ 2

Granice terenu objętego zmianą studium przedstawiono na załączniku graficznym nr 1 do niniejszej uchwały, stanowiącym jej integralną część.

§ 3

W zmianie Studium uwarunkowań i kierunków zagospodarowania przestrzennego gminy Chojnice należy uwzględnić wymogi art. 10 ust. 1 i ust. 2 ustawy z dnia 27 marca 2003r. o planowaniu i zagospodarowaniu przestrzennym (Dz. U. Nr 80, poz. 7171 z późn. zm).

§ 4

Wykonanie uchwały powierza się Wójtowi Gminy Chojnice.

§ 5

Uchwała wchodzi w życie z dniem podjęcia.

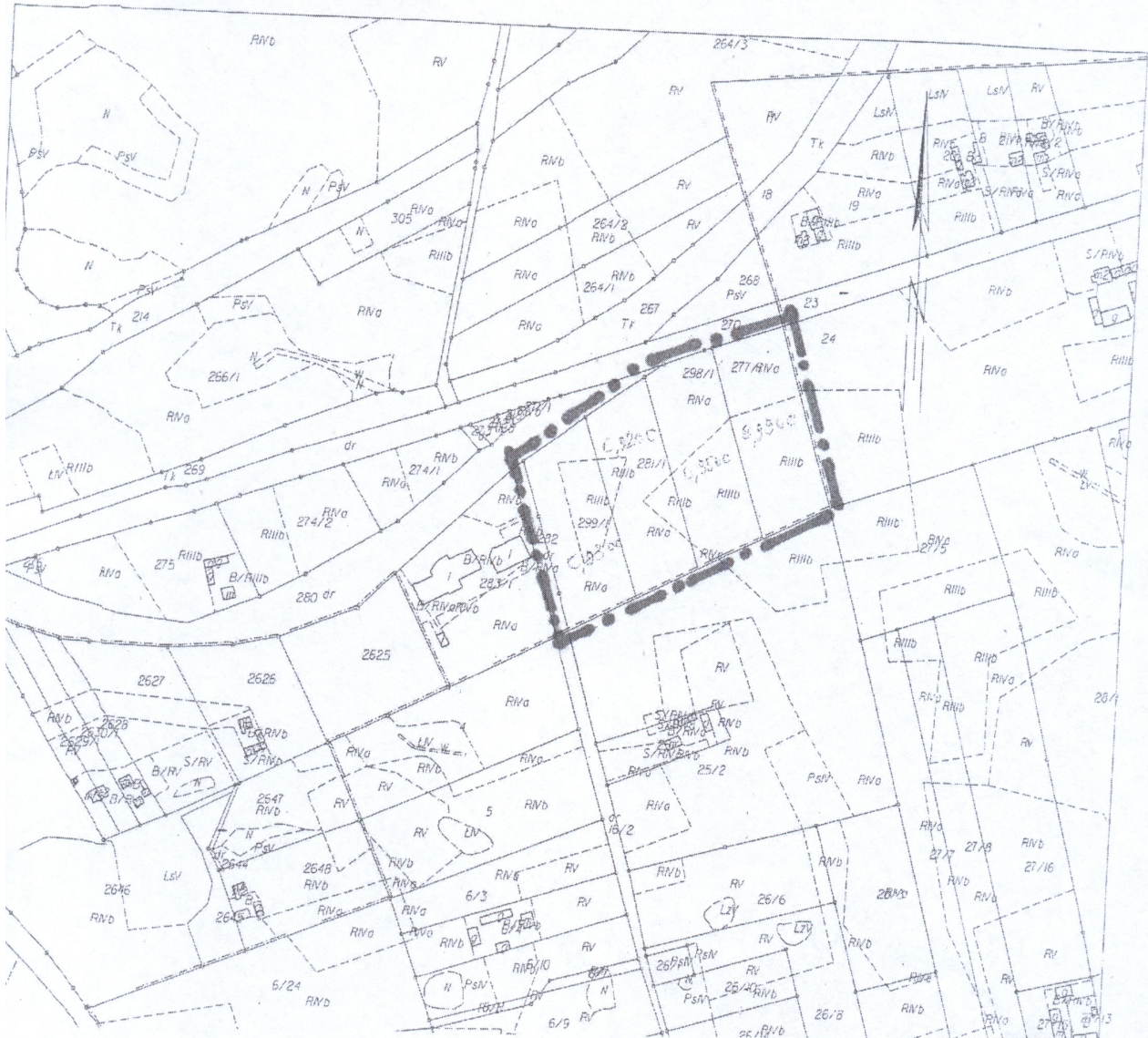
**Przewodniczący Rady Gminy**

  
**Tadeusz Stelmaszyk**

# WYRYS Z MAPY EWIDENCYJNEJ

Województwo: pomorskie Powiat: chojnicki  
Jednostka ewidencyjna: Chojnice - G  
Obręb ewidencyjny: Krojanty  
Działka ewidencyjna: 277/1  
Skala: 1:5000 Sekcje: 334.323.4, 334.323.2

strona 1/1  
Wykonał: Justyna Hoppe  
dn. 17.IV.2007



Załącznik graficzny nr 1  
Do Uchwały Rady Gminy w Chojnicach Nr XVI./262./2008  
Z dnia ...12...września 2008r.

Skala 1:5000

w sprawie przystąpienia do sporządzenia zmiany Studium uwarunkowań i kierunków zagospodarowania przestrzennego gminy Chojnice obejmującej fragment wsi Krojanty i Pawłówko m. Klawkowo w gminie Chojnice

granica opracowania zmiany studium

**RADA GMINY  
W CHOJNICACH**

Przewodniczący Rady Gminy

Tadeusz Stelmazek