

**Uchwała Nr XVII/285/08**  
**Rady Gminy w Chojnicach**  
**z dnia 30 października 2008 roku**

**w sprawie przystąpienia do sporządzenia miejscowego planu zagospodarowania przestrzennego terenu działek nr 1005/2, 1005/3, 1006/1, 1006/3 w miejscowości Swornegacie, gm. Chojnice.**

Na podstawie art. 14 ust. 1, 2, 3 i 4 oraz art. 15 ust. 2 ustawy z dnia 27 marca 2003 r. o planowaniu i zagospodarowaniu przestrzennym (Dz. U. Nr 80, poz. 717 z późn. zm.) oraz art. 18 ust. 2 pkt 15 ustawy z dnia 8 marca 1990 r. o samorządzie gminnym (jednolity tekst Dz. U. z 2001 r. Nr 142, poz. 1591 zm. z 2002 r. Nr 23, poz. 220, Nr 62, poz. 558, Nr 80, poz. 1271, Nr 113, poz. 984, Nr 214, poz. 1806, zm z 2003 r. Nr 80, poz. 717, Nr 162 poz. 1568 zm z 2004 r. Nr 102, poz. 1055, Nr 116, poz. 1203),

**Rada Gminy w Chojnicach**  
**uchwala, co następuje:**

**§ 1**

Wójt Gminy Chojnice przystąpi do sporządzenia miejscowego planu zagospodarowania przestrzennego terenu **działek nr 1005/2, 1005/3, 1006/1, 1006/3 w miejscowości Swornegacie, gm. Chojnice** zgodnie z załącznikiem Nr 1 do niniejszej uchwały.

**§ 2**

Granice obszaru objętego opracowaniem planu przedstawiono na załączniku graficznym **Nr 1** do niniejszej uchwały, stanowiącym integralną część uchwały.

**§ 3**

Przyjmuje się następujący obowiązkowy zakres ustaleń planu:

- 1) przeznaczenie terenów oraz linie rozgraniczające tereny o różnym przeznaczeniu lub różnych zasadach zagospodarowania;
- 2) zasady ochrony i kształtowania ładu przestrzennego;
- 3) zasady ochrony środowiska, przyrody i krajobrazu kulturowego;
- 4) zasady ochrony dziedzictwa kulturowego i zabytków oraz dóbr kultury współczesnej;
- 5) wymagania wynikające z potrzeb kształtowania przestrzeni publicznych;
- 6) parametry i wskaźniki kształtowania zabudowy oraz zagospodarowania terenu, w tym linie zabudowy, gabaryty obiektów i wskaźniki intensywności zabudowy;
- 7) granice i sposoby zagospodarowania terenów lub obiektów podlegających ochronie, ustalonych na podstawie odrębnych przepisów, w tym terenów górniczych, a także narażonych na niebezpieczeństwo powodzi oraz zagrożonych osuwaniem się mas ziemnych;
- 8) szczegółowe zasady i warunki scalania i podziału nieruchomości objętych planem miejscowym;
- 9) szczegółowe warunki zagospodarowania terenów oraz ograniczenia w ich użytkowaniu, w tym zakaz zabudowy;
- 10) zasady modernizacji, rozbudowy i budowy systemów komunikacji i infrastruktury technicznej;

- 11) sposób i termin tymczasowego zagospodarowania, urządzenia i użytkowania terenów;
- 12) stawki procentowe, na podstawie których ustala się opłatę, o której mowa w art. 36 ust. 4 ustawy o planowaniu i zagospodarowaniu przestrzennym.

#### § 4

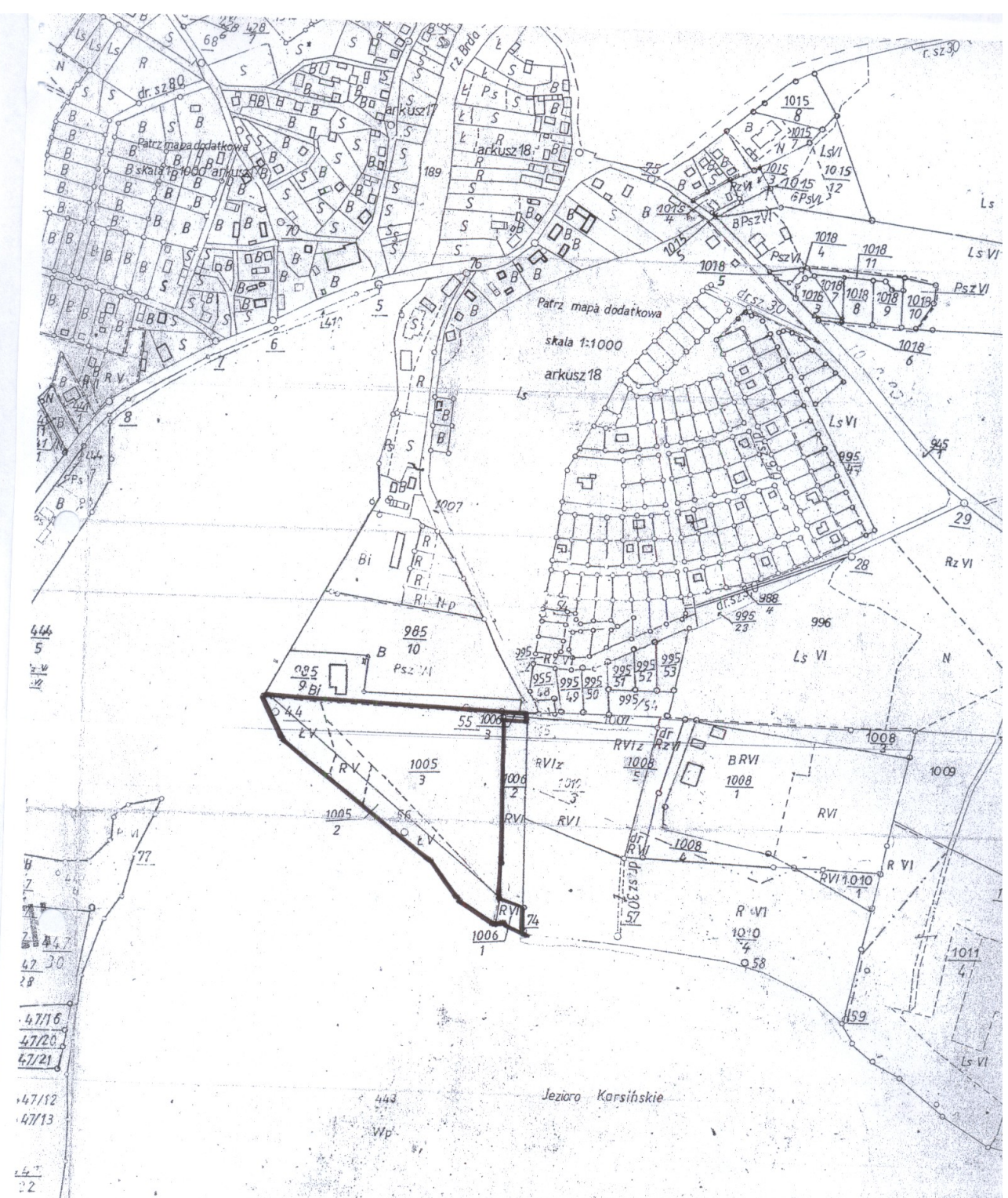
Wykonanie uchwały powierza się Wójtowi Gminy Chojnice.

**Przewodniczący Rady Gminy**

  
**Tadeusz Stelmaszyk**

  
Radca Prawny

mgr Edward Meyer



- 444
- 5
- z.w
- 12
- 77
- 47/16
- 47/20
- 47/21
- 47/12
- 47/13
- 47
- 22

**ZALĄCZNIK NR 1**  
do Uchwały Nr XVIII...108  
Rady Gminy w Chojnicach  
z dnia 30 października 2008r.

Arkusz 10

— granica opracowania

**RADA GMINY  
W CHOJNICACH**

Przewodniczący Rady Gminy  
*Tadeusz Stelmuszyński*