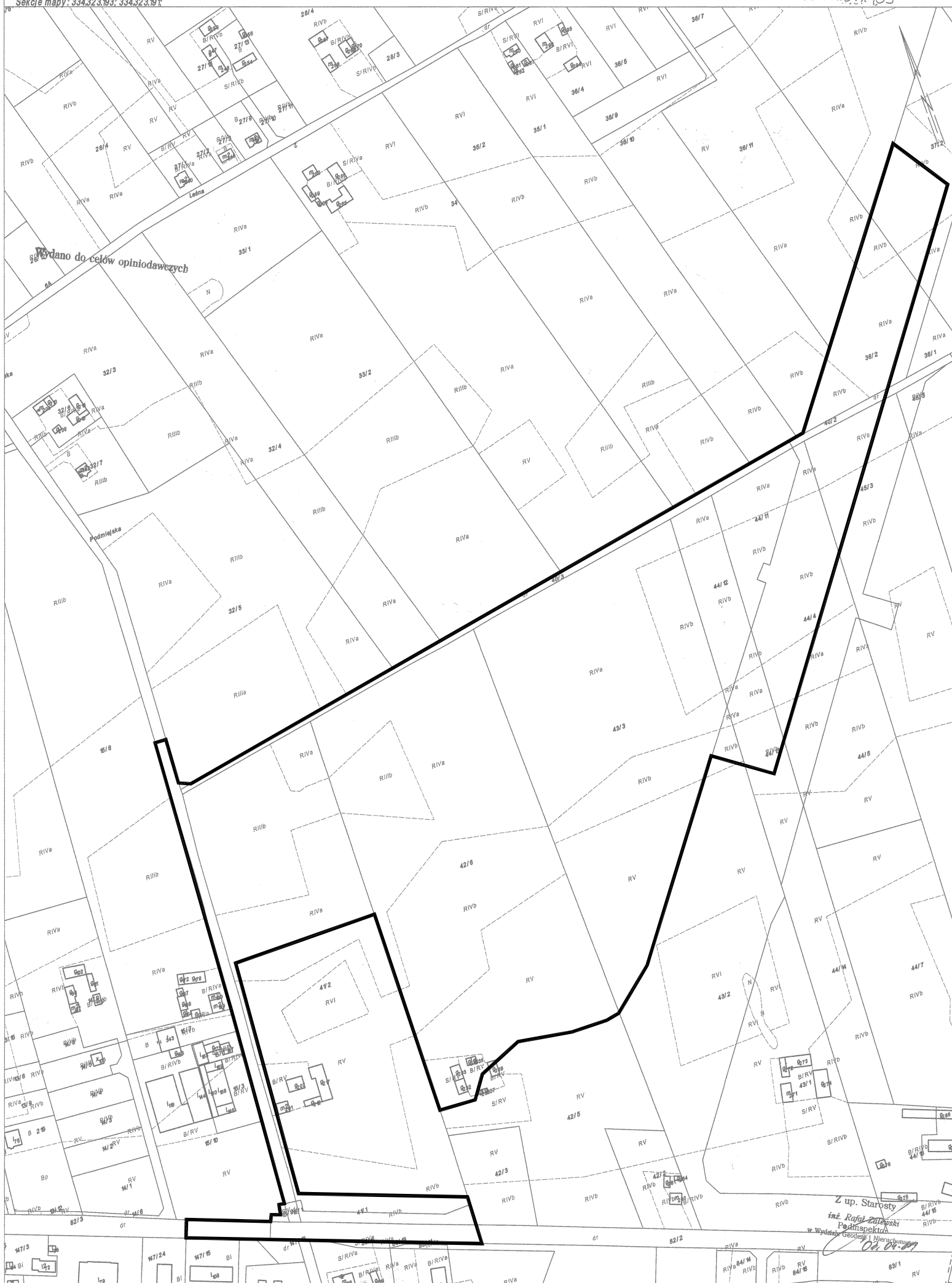


WYRYS Z MAPY EWIDENCYJNEJ
SKALA 1:4000

Województwo pomorskie Powiat: chojnicki
Jednostka ewidencyjna: Chojnice - G
Obręb ewidencyjny: Pawłówko
Działka ewidencyjna: 42/6
Sekoje mapy: 334.323.03; 334.323.01

Strona: 11
Wykonano: Rafał Zaleski
dn. 2009.04.03
STAROSTWO POWIATOWE
w Chojnicach
Wydział Geodezji i Nieruchomości
85-800 CHOJNICE
ul. Czułowska 38, tel. (052) 3966568
fax (052) 3966563
GN. 7430-2-135/105



OBRĘB PAWŁÓWKO

GM. CHOJNICE

ZALĄCZNIK GRAFICZNY

DO UCHWAŁY W SPRAWIE PRZYSTAPIENIA DO SPORZĄDZENIA MIEJSCOWEGO PLANU ZAGOSPODAROWANIA PRZESTRZENNEGO TERENU
Z CZĘŚCIOWĄ ZMIANĄ MIEJSCOWEGO PLANU ZAGOSPODAROWANIA PRZESTRZENNEGO TERENU POD BUDOWĘ OBWODNICY MIASTA CHOJNICE

————— granica obszaru objętego opracowaniem planu miejscowego

Granice obszaru objętego opracowaniem planu naniesiono na kopii mapy ewidencyjnej w skali 1:4000

Załącznik Nr 1

do uchwały Nr
Rady Gminy w Chojnicach
z dnia