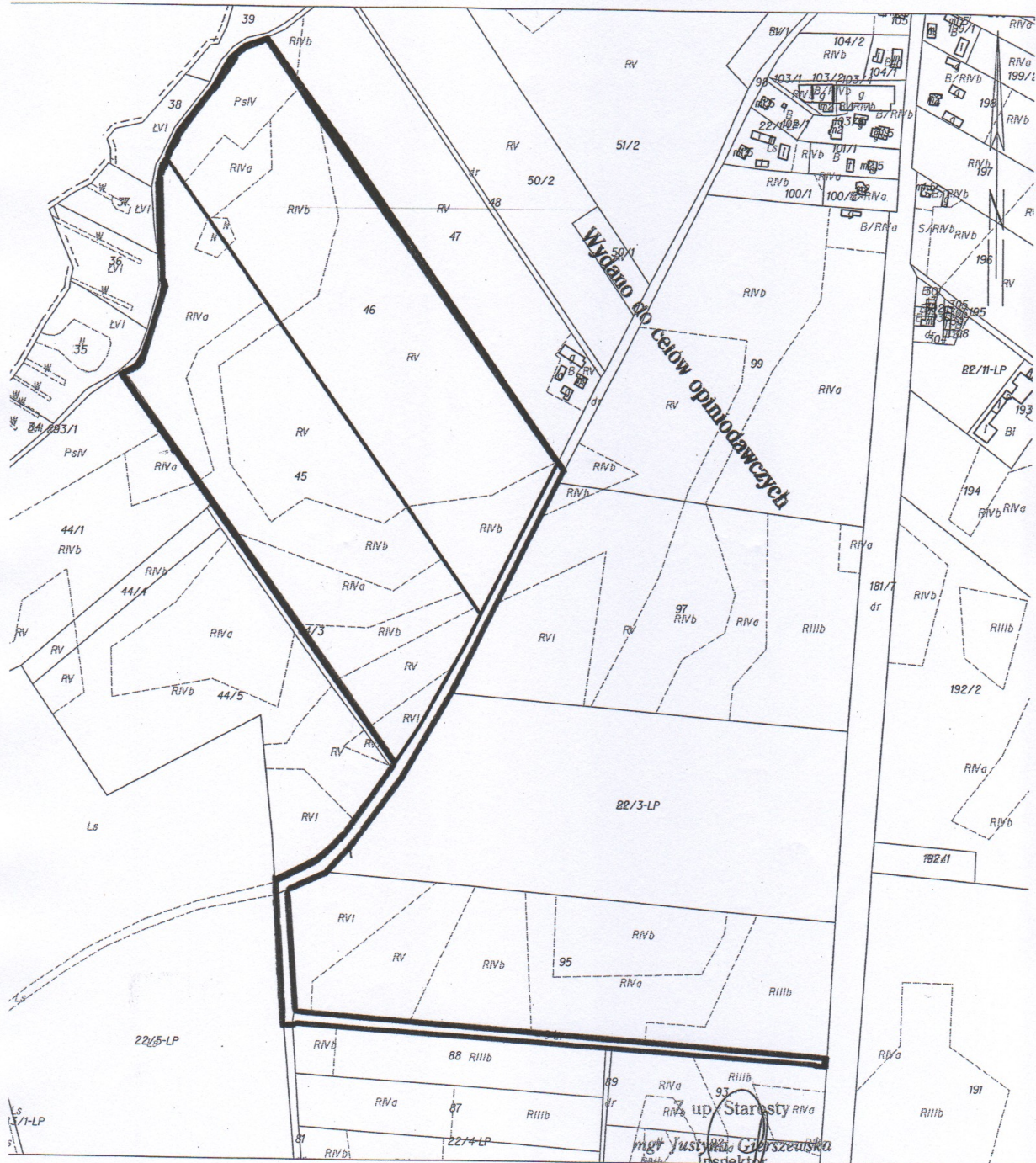


Doregowice
GM. CHOJNICE

Załącznik Nr 1
do uchwały Nr XIII/129/2011
Rady Gminy w Chojnicach
z dnia 30 sierpnia 2011 r.

Załącznik graficzny
do uchwały w sprawie przystąpienia do sporządzenia miejscowego planu
zagospodarowania przestrzennego terenu działek nr 45, 46, 94 oraz części dz.
nr 98 i 81 obręb geodezyjny Doregowice



Granice obszaru objętego opracowaniem planu naniesiono na kserokopii mapy ewidencyjnej w skali 1:5000.

— granica obszaru objętego opracowaniem planu

RADA GMINY
W CHOJNICACH

Tadeusz Leszczyński